



 FROOMO

**FROOMO – ВАШ  
ПРОВІДНИК НОВОГО**



Hello Kitty  
GESKE

Instant  
Glow to Go

# FACIAL HYDRATION REFRESHER | 4 IN 1



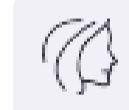
Сканування шкіри та  
персональний гід по догляду



Ультрагігієнічне глибоке  
очищення



Сканування шкіри та  
персональний гід по догляду



Ультрагігієнічне глибоке  
очищення



[FROOMO.COM](https://froomo.com)



# Hello Kitty

GESKE



## Корисно знати

### Порада 01:

Заповнюйте ваш пристрій тільки водою або м'яким тоніком. Переконайтеся, що ви постійно рухаєте пристрій, щоб покрити всі ділянки обличчя.

### Порада 02:

Якщо під час сеансу виробляється мало або зовсім не виробляється туман, акуратно струсіть пристрій, щоб відновити його функцію.

### Порада 03:

Очищуйте пристрій за допомогою засобу для очищення пристроїв GESKE після кожного використання.



**Охолоджуючий  
зволожуючий спрей**



**Увімк./Вимк.**  
Натисніть і тримайте 2 секунди



**Легке заповнення  
резервуара для води**

## Опануйте перші кроки

Відчуйте миттєве саяво з цим чарівним пристроєм Hello Kitty, який поміщається у вашій сумочці: SmartAppGuided™ Facial Hydration Refresher | 4 в 1 ідеально підходить для швидкого освіження у спекотні літні дні.



### Повне очищення обличчя

#### Підготовка

Почніть з чистого обличчя без макіяжу. Наповніть резервуар для води у зволожувачі обличчя дистильованою водою.

#### Увімкнення

Натисніть і тримайте кнопку живлення протягом 2 секунд, щоб увімкнути технологію Energizing Hydra Refreshing.

#### Зволоження

Коли з пристрою почне випромінюватися охолоджуючий зволожуючий туман, розмістіть його перед обличчям і постійно рухайте пристрій. Переконайтеся, що охоплюєте всі ділянки обличчя. Виконуйте це протягом 90 секунд або поки вся вода не буде використана.

#### Завершення

Вимкніть пристрій, натиснувши і утримуючи кнопку живлення протягом 2 секунд. Очищуйте свій пристрій очищувачем для пристроїв GESKE після кожного використання.



## ІНФОРМАЦІЯ ПРО БЕЗПЕКУ ВАЖЛИВА ІНФОРМАЦІЯ ПРО БЕЗПЕКУ. ПРОЧИТАЙТЕ ПЕРЕД ВИКОРИСТАННЯМ.

Прочитайте інформацію про безпеку перед першим використанням. Збережіть обидві інструкції для використання.

### Ваш продукт на перший погляд

Ваш продукт – це багатофункціональний зволожувач обличчя. Його безпечно використовувати кілька разів на день. Для максимальної безпеки та ідеальних результатів завжди дотримуйтеся свого персоналізованого догляду за шкірою, створеного за допомогою додатка GESKE.

### Характеристики

Матеріали: ABS, силікон
Температура зберігання: -5 - +60 °C / 23-140 °F
Акумулятор: Li-Ion 3,7 V
Ємність акумулятора: 250 mAh
Максимальний зарядний струм: 240 mA
Напруга зарядки: 5 V
Час зарядки: приблизно 2 години
Час роботи: залежить від активованих технологій та інтенсивності
Інтерфейс: USB
Програми: режим охолоджуючого туману - безперервний розпилювач туману
Примітки щодо використання: Перед першим використанням пристрою уважно прочитайте цю інформацію з безпеки та керівництво користувача. Обов'язково збережіть копію обох документів, оскільки вони містять важливу інформацію про безпечне використання, а також технічні та юридичні вимоги. Пристрій є продуктом для догляду за шкірою для дорослих і не є медичним пристроєм або продуктом з медичними чи іншими лікувальними властивостями. Використання пристрою повинно завжди включати дотримання персоналізованих рекомендацій щодо застосування з додатка GESKE Beauty App. Пристрій є перезаряджуваним, що дозволяє зручно і бездротово ним користуватися. Перед першим використанням його потрібно повністю зарядити. Вам знадобиться лише USB-кабель для зарядки, що входить до комплекту. Початкова зарядка може зайняти до восьми годин. Кабель повинен приєднатися до обох магнітних контактів на призначених металевих точках контакту пристрою. Якщо зарядний кабель не приєднується самостійно, під'єднайте його до живлення та зачекайте. Це активує магнітний ефект, і контакти автоматично з'єднуються. Переконайтеся, що магнітні контакти з'єднуються лише з точками контакту пристрою, а не з іншими металевими поверхнями.

### Додаткова інформація щодо використання:

Не використовуйте продукт на подразненій або пошкодженій шкірі, а також на відкритих ранах (після будь-яких травм), у випадку бактеріальних або вірусних інфекцій шкіри (як у зоні використання, так і в інших місцях). Цей продукт не призначений для лікування медичних шкірних захворювань. Якщо у вас є медичні шкірні захворювання, проконсультуйтеся з дерматологом перед використанням цього продукту.

Не використовуйте продукт, якщо він (1) незвично теплий, (2) механічно пошкоджений або деформований, (3) змінив колір. Якщо під час використання виникає біль або дискомфорт, припиніть використання та зверніться за медичною порадою. Область навколо очей дуже чутлива: будьте особливо обережні в цій області і уникайте будь-якого контакту продукту з повіками або самими очима. Використовуйте продукт лише відповідно до вашого персоналізованого режиму догляду. З міркувань гігієни ми рекомендуємо не ділитися вашим продуктом з іншими людьми. Продукт призначений для косметичного використання на обличчі. GESKE не несе відповідальності за шкідливі наслідки, що виникають при використанні на інших частинах тіла або при іншому неправильному використанні, підключенні до невідповідних джерел напруги, забруднених провідячих рідин або кульок. Завжди переконауйтеся, що вилка і розетка повністю сухі перед зарядкою. Інакше може виникнути електричний шок, коротке замикання або пожежа. Продукт не можна використовувати, коли він підключений до електромережі.

Заповнюйте пристрій лише дистильованою водою або м'яким тонером. Не наповнюйте пристрій іншими рідинами, такими як рідкі засоби для очищення обличчя, дезінфікуючі засоби, спирт або інші агресивні хімічні речовини. Не використовуйте пристрій для розпилення засмаги та не заповнюйте його розчинами, що містять пігменти. Не наповнюйте резервуар для води гарячою або кип'яченою водою. Завжди переконауйтеся, що резервуар закритий, коли він заповнений водою, щоб уникнути протікання. Не заряджайте пристрій, коли резервуар для води заповнений.

### Попередження

Ризик травми при неправильному використанні! Використовуйте продукт лише відповідно до інструкцій у посібнику з швидного запуску та відеоінструкціях. Якщо у вас залишаються питання, зверніться до нашої служби підтримки за адресою support@geske.com.

Ризик травми через пожежу/займання! Не гасіть продукт водою. Не кидайте продукт у вогонь.

Ризик травми через дефектні батареї! Неправильне поводження з батареями може спричинити неконтрольовану екзотермічну реакцію. У такому випадку негайно і правильно утилізуйте весь продукт.

Ризик травми для дітей! Тримайте продукт поза досяжністю дітей.

Ризик травми від електричного удару! Рідина може пошкодити зарядний ланцюг і становити небезпеку для вашого здоров'я. Від'єднуйте продукт від зарядного кабелю/ланцюга під час чищення.

Ризик пошкодження від магнітних полів! Магнітні поля можуть впливати на механічні та електронні компоненти, такі як кардіостимулятори. Не використовуйте продукт безпосередньо над кардіостимулятором. Зверніться до свого лікаря для отримання додаткової інформації. Не кладіть картки з магнітними смужками (наприклад, кредитні картки) поруч із продуктом, оскільки магніти продукту можуть пошкодити їх.

Ризик пошкодження через зміну температури навколишнього середовища! Зміна температури навколишнього середовища (наприклад, після транспортування) може призвести до утворення конденсату. У такому випадку не використовуйте продукт, поки він не адаптується до нової температури навколишнього середовища. Ніколи не піддавайте свій продукт прямому сонячному світлу, екстремальній спеці або кип'ятку.

Безпечне використання при температурі навколишнього середовища до 50 °C/122 °F.

Ризик пошкодження через надмірне заряджання! Від'єднуйте зарядний кабель від мережі після кожного процесу заряджання. Безпечне заряджання при температурі навколишнього середовища до 45 °C/113 °F.

⚠️

⚠️

⚠️

⚠️

**Інформація щодо утилізації пристроїв та WEEE** Цей електричний прилад був випущений після 13 серпня 2005 року. Відповідно до європейської директиви WEEE та національних нормативних актів, електричні прилади та електронні частини, що входять до цього комплекту, не можуть бути утилізовані разом із побутовими відходами. Після закінчення терміну служби продукту його потрібно утилізувати в муніципальному пункті збору для забезпечення екологічно чистої утилізації.

### Примітки щодо батарей/аккумуляторів

У контексті розповсюдження батарей і акумуляторів, відповідно до європейських регламентів, ми зобов'язані інформувати вас, споживача, про таке: ви зобов'язані повернути використані батареї та акумулятори. Після використання ви можете повернути їх нам, віднести до муніципального пункту збору або доставити їх до місцевого продавця безкоштовно.

### Батареї та акумулятори марковані таким чином:

Pb, Hg Ці символи означають, що батареї та акумулятори не можуть бути утилізовані разом із побутовими відходами. Батареї та акумулятори, що містять шкідливі речовини, марковані одним із цих символів. Символ складається з перекресленого сміттевого контейнера на колесах і хімічного символу важкого металу, який є основним забруднювачем. Зокрема, вищезазначені символи означають:

Pb = батарея містить свинець

Cd = батарея містить кадмій

Hg = батарея містить ртуть

⚠️

Примітки щодо літєвих батарей/аккумуляторів Ви можете розпізнати літєві батареї та акумулятори за хімічним символом "Li". Окрім вищезазначеної інформації, ми танож хочемо звернути вашу увагу на наступне: при утилізації літєвих батарей або акумуляторів, повертаючи їх нам, відносячи до муніципального пункту збору або передаючи їх місцевим продавцям чи громадським підприємствам з утилізації відходів, переконайтеся, що вони повністю розряджені. Ми також просимо вас заклеїти контактні поверхні батареї, щоб уникнути ризикну пожежі.

⚠️

**CE** GESKE Beauty Tech GmbH, Leipziger Platz 18, 10117 Berlin цим підтверджує, що всі електронні пристрої відповідають відповідним умовам застосовних європейських директив 2014/30/EU та 2011/65/EU.

### Обмеження відповідальності

GESKE Beauty Tech GmbH та/або їхні роздрібні продавці несуть відповідальність за збитки, завдані навмисною або грубою недбалістю GESKE Beauty Tech GmbH, представником або замісником, відповідно до законодавчих положень. За винятком травмування життя, здоров'я або порушення основних договірних зобов'язань (основних зобов'язань), GESKE Beauty Tech GmbH та/або їхні роздрібні продавці несуть відповідальність лише за збитки, які можна віднести до навмисної або грубої недбалості. Це також стосується непрямих збитків, зокрема втраченого прибутку. Крім того, відповідальність перед споживачами за прийнятю гарантію, крім випадків навмисної або грубої недбалості, або при травмуванні життя, здоров'я та порушенні основних договірних зобов'язань (основних зобов'язань), обмежується типовими передбачуваними збитками, типовими для цього контракту. Це також стосується непрямих збитків, зокрема втраченого прибутку. Щодо компаній, у разі навмисної або грубої недбалості GESKE Beauty Tech GmbH або їхніх роздрібних продавців відповідальність обмежується типовими передбачуваними збитками на момент укладення договору, а також до рівня середнього збитку, типовим для цього контракту. Це танож стосується непрямих збитків, зокрема втраченого прибутку. Відповідальність не приймається за збитки, спричинені:

Недотриманням цього посібника

Неправильним використанням/несанкціонованими змінами/технічними модифікаціями

Використанням неперевірених запасних частин

Використанням неперевірених аксесуарів

Позови про відповідальність згідно з німецьким законодавством про відповідальність за продукт залишаються незмінними.

**КОНТАКТИ:** 0800201520  
info@froomo.com

**Обирайте  
разом з Froomo**

