



FROOMO допомагає
обрати найкращі бренди

[ПЕРЕЙТИ НА САЙТ](#)



FRAMCOLOR COLLECTION

2001

froomo.com

NATURAL PERFECT



1NP - 1

Nero
Black
Noir
Schwarz
Negro
Preto
Siyah
Maúpo
Черный
أسود
黑色



2NP - 2

Bruno
Brown
Brun
Braun
Moreno
Castanho
Kahverengi
Καφέ σκούρο
Коричневый
بني
棕色



3NP - 3

Castano scuro
Dark chestnut
Châtain foncé
Dunkel kast. braun
Castaño oscuro
Castanho escuro
Koyu Kestane
Καστανό σκούρο
Темный шатен
كستنائي غامق
深栗子色



4NP - 4

Castano medio
Medium chestnut
Châtain moyen
Mittel kast. braun
Castaño medio
Castanho médio
Orta Kestane
Καστανό μέτριο
Средний шатен
كستنائي متوسط
栗子色



5NP - 5

Castano chiaro
Light chestnut
Châtain clair
Hell kast. braun
Castaño claro
Castanho claro
Açik Kestane
Καστανό ανοιχτό
Светлый шатен
كستنائي فاتح
淺栗子色



6NP - 6

Biondo scuro
Dark blonde
Blond foncé
Dunkelblond
Rubio oscuro
Louro escuro
Koyu Sari
Ξανθό σκούρο
Темный блондин
أشقر غامق
深亞麻色



7NP - 7

Biondo medio
Medium blonde
Blond moyen
Mittelblond
Rubio medio
Louro médio
Orta Sari
Ξανθό μέτριο
Средний блондин
أشقر متوسط
亞麻色



8NP - 8

Biondo chiaro
Light blonde
Blond clair
Hellblond
Rubio claro
Louro claro
Açik Sari
Ξανθό ανοιχτό
Светлый блондин
أشقر فاتح
淺亞麻色



9NP - 9

Biondo chiarissimo
Very light blonde
Blond très clair
Weißblond
Rubio clarissimo
Louro clarissimo
Çok Açik Sari
Ξανθό πολύ ανοιχτό
Очень светлый блондин
أشقر فاتح جدا
極淺亞麻色



10NP - 10

Biondo ultrachiaro
Ultra light blonde
Blond ultra clair
Ultra Weißblond
Rubio ultra claro
Louro ultraclaro
Ultra Açik Sari
Ξανθό Ιβουάρ
Ультра-светлый блондин
أشقر فاتح فائق
超淺亞麻色

EXTREME NATURAL



4EXN - 4.0

Castano medio extreme natural
 Medium chestnut extreme natural
 Châtain moyen extreme natural
 Mittelbraun extreme natural
 Castaño mediano extreme natural
 Castanho médio extreme natural
 Kumral medium extreme natural
 Ιδιαίτερα μεσαίο ψυχρό καστανό
 Средний каштан натурально
 холодный экстра
 کستنائي متوسط طبيعي بارد جدا
 極自然冷栗子色



5EXN - 5.0

Castano chiaro extreme natural
 Light chestnut extreme natural
 Châtain clair extreme natural
 Hellbraun extreme natural
 Castaño claro extreme natural
 Castanho claro extreme natural
 Açık kumral extreme natural
 Ιδιαίτερα ανοικτό ψυχρό καστανό
 Светлый каштан натурально
 холодный экстра
 کستنائي فاتح طبيعي بارد جدا
 極自然冷淺栗子色



6EXN - 6.0

Biondo scuro extreme natural
 Dark blonde extreme natural
 Blond foncé extreme natural
 Dunkelblond extreme natural
 Rubio oscuro extreme natural
 Louro escuro extreme natural
 Koyu sarı extreme natural
 Ιδιαίτερα σκούρο ψυχρό ξανθό
 Темный блондин натурально
 холодный экстра
 أشقر غامق طبيعي بارد جدا
 極自然冷深亞麻色



7EXN - 7.0

Biondo medio extreme natural
 Medium blonde extreme natural
 Blond moyen extreme natural
 Mittelblond extreme natural
 Rubio medio extreme natural
 Louro médio extreme natural
 Sari medium extreme natural
 Ιδιαίτερα μεσαίο ψυχρό ξανθό
 Средний блондин натурально
 холодный экстра
 أشقر متوسط طبيعي بارد جدا
 極自然冷亞麻色



8EXN - 8.0

Biondo chiaro extreme natural
 Light blonde extreme natural
 Blond clair extreme natural
 Hellblond extreme natural
 Rubio claro extreme natural
 Louro claro extreme natural
 Açık sarı extreme natural
 Ιδιαίτερα ανοικτό ψυχρό ξανθό
 Светлый блондин натурально
 холодный экстра
 أشقر فاتح طبيعي بارد جدا
 極自然冷淺亞麻色



9EXN - 9.0

Biondo chiarissimo extreme natural
 Very pale blonde extreme natural
 Blond très clair extreme natural
 Lichtblond extreme natural
 Rubio clarísimo extreme natural
 Louro claríssimo extreme natural
 Çok açık sarı extreme natural
 Ιδιαίτερα απαλό ψυχρό ξανθό
 Очень светлый блондин
 натурально холодный экстра
 أشقر فاتح جدا طبيعي بارد جدا
 極自然冷極淺亞麻色

COOL NATURAL



5NC - 5*1

Castano chiaro cool
 Light cool chestnut
 Châtain clair cool
 Hell kast. braun cool
 Castaño claro cool
 Castanho claro cool
 Cool Açık Kestane
 Καστανό ανοιχτό cool
 Холодный светло-каштановый
 کستنائي فاتح بارد
 淺冷栗子色



6NC - 6*1

Biondo scuro cool
 Dark cool blonde
 Blond foncé cool
 Dunkelblond cool
 Rubio oscuro cool
 Louro escuro cool
 Cool Koyu Sarı
 Ξανθό σκούρο cool
 Холодный темный блондин
 أشقر غامق بارد
 深冷亞麻色



7NC - 7*1

Biondo medio cool
 Medium cool blonde
 Blond moyen cool
 Dunkelblond cool
 Mittelblond cool
 Rubio medio cool
 Louro médio cool
 Cool Orta Sarı
 Ξανθό μέτριο cool
 Холодный средний блондин
 أشقر متوسط بارد
 冷亞麻色



8NC - 8*1

Biondo chiaro cool
 Light cool blonde
 Blond clair cool
 Hellblond cool
 Rubio claro cool
 Louro claro cool
 Cool Açık Sarı
 Ξανθό ανοιχτό cool
 Холодный светлый блондин
 أشقر فاتح بارد
 淺冷亞麻色



9NC - 9*1

Biondo chiarissimo cool
 Very light cool blonde
 Blond très clair cool
 Weißblond cool
 Rubio clarísimo cool
 Louro claríssimo cool
 Cool Çok Açık Sarı
 Ξανθό πολύ ανοιχτό cool
 Холодный очень светлый блондин
 أشقر فاتح جدا بارد
 極淺冷亞麻色

COOL BROWN



4CB - 4.012

Castano medio cool brown
Medium chestnut cool brown
Châtain moyen cool brown
Mittelbraun cool brown
Castaño medio cool brown
Castanho médio cool brown
Cool brown orta Kestane rengi
Καστανό μεσαίο cool brown
Средне-каштановый
холодный брюнет
كستنائي متوسط كول براون
中等的栗色



5CB - 5.02

Castano chiaro cool brown
Light chestnut cool brown
Châtain clair cool brown
Hellbraun cool brown
Castaño claro cool brown
Castanho claro cool brown
Cool brown açık Kestane rengi
Καστανό ανοιχτό cool brown
Светло-каштановый
холодный брюнет
كستنائي فاتح كول براون
薄的栗色



6CB - 6.02

Biondo scuro cool brown
Dark blonde cool brown
Blond foncé cool brown
Dunkelblond cool brown
Rubio oscuro cool brown
Louro escuro cool brown
Cool brown koyu Sarı
Ξανθό σκούρο cool brown
Темный блонд
холодный брюнет
أشقر قاتم كول براون
深的金黄色



7CB - 7.02

Biondo medio cool brown
Medium blonde cool brown
Blond moyen cool brown
Mittelblond cool brown
Rubio medio cool brown
Louro medio cool brown
Cool brown orta Sarı
Ξανθό μεσαίο cool brown
Средний блонд
холодный брюнет
أشقر متوسط بارد بني
中金冷棕色



8CB - 8.02

Biondo chiaro cool brown
Light blonde cool brown
Blond clair cool brown
Hellblond cool brown
Rubio claro cool brown
Louro claro cool brown
Cool brown açık Sarı
Ξανθό ανοιχτό cool brown
Светлый блонд
холодный брюнет
أشقر فاتح بارد بني
浅金冷棕色

PRECIOUS WOODS



4W - 4.063

Castano medio Wengé
Medium chestnut-Wengé
Châtain moyen Wengé
Mittelkastanienbraun-Wengé
Castaño medio Wengé
Castanho médio Wengé
Orta Kestane Venge
Καστανό Μέτριο-Wengé
Средний каштан-Wengé
شكلاطة
栗子原木色



5W - 5.063

Castano chiaro Noce
Light chestnut-Walnut
Châtain clair Noyer
Hellkastanienbraun-Nuß
Castaño claro Nogal
Castanho claro Noz
Açık Kestane Cevizi
Καστανό Ανοιχτό Φουντούκι
Светлый каштан-Грецкий орех
قهوي
淺栗子桃木色



6W - 6.063

Biondo scuro Iroko
Dark blonde-Iroko
Blond foncé Iroko
Dunkelblond-Iroko
Rubio oscuro Iroko
Louro escuro Iroko
Koyu Sarı Iroko
Ξανθό Σκούρο-Iroko
Темный блондин-Iroko
Куботшиню
深亞麻貴木色



7W - 7.063

Biondo medio Teak
Medium blonde-Teak
Blond moyen Teak
Mittelblond-Tiekhholz
Rubio medio Teca
Louro médio Teca
Orta Sarı Tık
Ξανθό Μέτριο-Τικ
Средний блондин-Тиковое дерево
عسلي
亞麻柚木色



8W - 8.063

Biondo chiaro Rovere
Light blonde-Oak
Blond clair Rouvre
Hellblond-Eiche
Rubio claro Roble
Louro claro Carvalho
Açık Sarı Meşe
Ξανθό Ανοιχτό-Βαλανιδιά
Светлый блондин-Дуб
شاي ليمون
淺亞麻橡木色



9W - 9.063

Biondo chiarissimo Faggio
Very light blonde-Ash
Blond très clair Hêtre
Sehr Hellblond-Buche
Rubio clarissimo Haya
Louro clarissimo Faia
Çok Açık Sarı Dişbudak
Ξανθό Πολύ Ανοιχτό-Στάχτη
Очень светлый блондин-Бук
كريم فانيليا
極淺亞麻櫟木色

EARTHS COLOR



6E - 6.046

Terra d'ombra bruciata
Burnt umber
Terre d'ombre brûlée
gebrannte Schattenerde
Tierra de sombra quemada
Terra de sombra quemada
Yanik ombra toprak
Όμπρα ψημένη
Темная амбра
ترابي ظلالي ناري
鍛赤褐色



7E - 7.046

Terra d'ombra naturale
Natural umber
Terre d'ombre naturelle
Schattenerde natur
Tierra de sombra natural
Terra de sombra natural
Saf ombra toprak
Όμπρα φυσική
Натуральная амбра
ترابي ظلالي طبيعي
天然赤褐色



9E - 9.046

Terra di Siena naturale
Natural Siena
Terre de Sienne naturelle
Siena-Erde natur
Tierra de Siena natural
Terra de Siena natural
Saf Siena toprak
Σιέννα φυσική
Солнечная Сиена
ترابي سيانا طبيعي
天然黃褐色



7ER - 7*4

Ocra bruciata
Burnt ochre
Ocre brûlée
Ocker gebrannt
Ocre tostado
Ocre quemada
Yanik okr
Όχρα ψημένη
Темная охра
أمغر ناري
鍛黃土色



8ER - 8*435

Terra di Positano
Positano earth
Terre de Positano
Positano-Erde
Tierra de Positano
Terra de Positano
Positano toprak
Terra Positano
Натуральная охра
ترابي بوزيطانو
紅棕色:波西塔諾大地色

COFFEE & MAHOGANY



4DC - 4.025

Caffè scuro
Dark coffee
Café foncé
Dunkler Kaffee
Café oscuro
Café escuro
Koyu Kahve
Καφέ Σκούρο
Темно-кофейный
قهوة داكنة
深咖啡色



5MC - 5.025

Caffè medio
Medium coffee
Café moyen
Mittlerer Kaffee
Café medio
Café médio
Orta Kahve
Καφέ Μεσαίο
Средне-кофейный
قهوة متوسطة
咖啡中性色



6LC - 6.025

Caffè chiaro
Light coffee
Café clair
Heller Kaffee
Café claro
Café claro
Açik Kahve
Καφέ Ανοιχτό
Светло-кофейный
قهوة فاتحة
浅咖啡色



4MB - 4.056

Marrone Mogano scuro
Dark Mahogany brown
Marron Acajou foncé
Dark Mahogany Brown
Marrón Caoba oscuro
Marrom Mógano escuro
Koyu Maun Kahverengi
Καστανό Σκούρο Μαορί
Темно-коричневый
с оттенком красного дер
بنّي ماهو غاني داكن
深紅褐色



5MB - 5.056

Marrone Mogano medio
Medium Mahogany brown
Marron Acajou moyen
Mittleres Mahagoni Braun
Marrón Caoba medio
Marrom Mógano médio
Orta Maun Kahverengi
Καστανό Μεσαίο Μαορί
Средне-коричневый
с оттенком красного дерева
بنّي ماهو غاني متوسط
紅褐中性色



6MB - 6.056

Marrone Mogano chiaro
Light Mahogany brown
Marron Acajou clair
Helles Mahagoni Braun
Marrón Caoba claro
Marrom Mógano claro
Açik Maun Kahverengi
Καστανό Ανοιχτό Μαορί
Светло-коричневый
с оттенком красного дерева
بنّي ماهو غاني فاتح
浅紅褐色



GLACE



5G - 5*65

Castano mogano glacé
Mahogany-chestnut glacé
Châtain acajou glacé
Kastanien-Mahagoni Glacé
Castaño caoba glacé
Castanho mogno glacé
Buzlu maun kestane
Φουντουκί
Махагоново-каштановый глянсе
كستنائي مهوجني قلاسي
紅棕栗子亮光色



6G - 6*6

Biondo scuro glacé
Dark blonde glacé
Blond foncé glacé
Dunkelblond Glacé
Rubio oscuro glacé
Louro escuro glacé
Buzlu koyu sarı
Ξανθό σκούρο Φουντουκί
Темный блондин глянсе
أشقر غامق قلاسي
深亞麻亮光色



7G - 7*6

Biondo medio glacé
Medium blonde glacé
Blond moyen glacé
Mittelblond Glacé
Rubio medio glacé
Louro medio glacé
Buzlu orta sarı
Ξανθό Φουντουκί
Средний блондин глянсе
أشقر متوسط قلاسي
亞麻亮光色



8G - 8*43

Biondo rame glacé
Copper blonde glacé
Blond cuivré glacé
Kupferblond Glacé
Rubio cobre glacé
Louro acobreado glacé
Buzlu bakır sarısı
Ξανθό Χάλκινο
Медный блондин глянсе
أشقر نحاسي قلاسي
銅亞麻亮光色

CARAMEL



5KR - 5*364

Castano caramello
Caramel chestnut
Châtain caramel
Karamellbraun
Castaño caramelo
Castanho caramelo
Karamel kahverengi
Καστανό καραμέλα
Карамельный каштановый
كستنائي كاراملو
焦糖栗色



6KR - 6*364

Biondo scuro caramello
Dark caramel blonde
Blond foncé caramel
Dunkles Karamellblond
Rubio oscuro caramelo
Louro escuro caramelo
Koyu sarı karamel
Ξανθό σκούρο καραμέλα
Карамельный темно-русый
أشقر باهت كاراملو
焦糖深褐色



7KR - 7*364

Biondo medio caramello
Medium caramel blonde
Blond moyen caramel
Mittleres karamellblond
Rubio medio caramelo
Louro médio caramelo
Orta sarı karamel
Ξανθό μεσαίο καραμέλα
Карамельный средне-русый
أشقر متوسط كاراملو
焦糖褐色



8KR - 8*364

Biondo chiaro caramello
Light caramel blonde
Blond clair caramel
Helles karamellblond
Rubio claro caramelo
Louro claro caramelo
Açık sarı karamel
Ξανθό ανοιχτό καραμέλα
Карамельный светло-русый
أشقر فاتح كاراملو
焦糖浅褐色



SANDY BLONDE



6SB - 6*36

Biondo scuro sabbia
Dark sandy blonde
Blond foncé sable
Dunkles Sandblond
Rubio oscuro arena
Louro escuro areia
Koyu Kum Sarısı
Ξανθό σκούρο άμμου
Темный песочный блонд
أشقر داكن رملي
深茶色



7SB - 7*36

Biondo medio sabbia
Medium sandy blonde
Blond moyen sable
Mittleres Sandblond
Rubio medio arena
Louro médio areia
Orta Kum Sarısı
Ξανθό μεσαίο άμμου
Средний песочный блонд
أشقر متوسط رملي
茶色



8SB - 8*36

Biondo chiaro sabbia
Light sandy blonde
Blond clair sable
Helles Sandblond
Rubio claro arena
Louro claro areia
Açık Kum Sarısı
Ξανθό ανοιχτό άμμου
Светлый песочный блонд
أشقر فاتح رملي
浅茶色



9SB - 9*36

Biondo chiarissimo sabbia
Very pale sandy blonde
Blond très clair sable
Sehr helles Sandblond
Rubio clarísimo arena
Louro claríssimo areia
Çok Açık Kum Sarısı
Ξανθό πολύ ανοιχτό άμμου
Очень светлый песочный блонд
أشقر فاتح جداً رملي
淡茶色

SUPER GOLDS



6SD - 6.3

Dorado scuro
Dark golden
Doré foncé
Dunkelgold
Dorado oscuro
Dourado escuro
Koyu Altın
Ξανθό σκούρο Χρυσό
Темно-золотистый
ذهبي غامق
深金黃色



7SD - 7.3

Dorado medio
Medium golden
Doré moyen
Mittelgold
Dorado medio
Dourado médio
Orta Altın
Ξανθό μέτριο Χρυσό
Средне-золотистый
ذهبي متوسط
中金黃色



8SD - 8.3

Dorado chiaro
Pale golden
Doré clair
Hellgold
Dorado claro
Dourado claro
Açık Altın
Ξανθό ανοιχτό Χρυσό
Светло-золотистый
ذهبي فاتح
粉金黃色



9SD - 9.3

Dorado chiarissimo
Very pale golden
Doré très clair
Lichtgold
Dorado clarísimo
Dourado claríssimo
Çok Açık Altın
Ξανθό πολύ ανοιχτό Χρυσό
Очень светлый золотистый
ذهبي فاتح جداً
極粉金黃色

PERFECT TITIANS



6TRP - 6.4

Rosso tiziano
Titian red
Titien rouge
Tizianrot
Rojo tiziano
Tiziano vermelho intenso
Gurup Kızılı
Έντονο Κόκκινο
Тицианово-красный
أحمر تزياني
紅赭色



7TRP - 7.4

Tiziano brillante
Bright titian
Titien brillante
Tizian leuchtend
Tiziano brillante
Tiziano vermelho brilhante
Parlak Kızıl
Πορτοκαλί
Яркий тициан
تزياني لماع
亮赭色



8TRP - 8.4

Tiziano dorato
Golden titian
Titien doré
Tiziangold
Tiziano dorado
Tiziano vermelho dourado
Altın Kızıl
Ανοιχτό Πορτοκαλί
Тицианово-золотистый
تزياني ذهبي
金赭色



9TRP - 9.4

Tiziano chiaro
Light titian
Titien clair
Tizianrot hell
Tiziano claro
Tiziano vermelho claro
Açık Kızıl
Πολύ ανοιχτό Πορτοκαλί
Светлый тициан
تزياني فاتح
淺赤黃色

NATURAL REDS



5RN - 5*5

Castano chiaro rosso naturale
Light brown natural red
Châtain clair rouge naturel
Hellkastanienbraun naturrot
Castaño claro rojo natural
Castanho claro vermelho natural
Natürel kızıl açık kestane
Καστανό φυσικό Κόκκινο
Светло-каштановый красный
натуральный
کستنائي فاتح مہوچئي طبيعي
淺棕自然紅色



6RN - 6*5

Biondo scuro rosso naturale
Dark blonde natural red
Blond foncé rouge naturel
Dunkelblond naturrot
Rubio oscuro rojo natural
Louro escuro vermelho natural
Natürel kızıl koyu sarı
Ξανθό σκούρο
Темный блондин красный
натуральный
أشقر غامق مہوچئي طبيعي
深亞麻自然紅色



7RN - 7*5

Biondo medio rosso naturale
Blonde natural red
Blond moyen rouge naturel
Mittelblond naturrot
Rubio medio rojo natural
Louro médio vermelho natural
Natürel kızıl orta sarı
Ξανθό φυσικό
Средний блондин красный
натуральный
أشقر متوسط مہوچئي طبيعي
亞麻自然紅色



6RP - 6.56

Rosso fuoco intenso
Intense fire red
Rouge feu foncé
Feuerrot intensiv
Rojo fuego intenso
Vermelho fogo intenso
Koyu Ateş Kırmızısı
Έντονο Κόκκινο φωτιάς
Интенсивный огненно-красный
مہوچئي ناري ناصع
火紅加強色



7RP - 7.5

Rosso fuoco
Fire red
Rouge feu
Feuerrot
Rojo fuego
Vermelho fogo
Ateş, Kırmızısı
Κόκκινο φωτιάς
Огненно-красный
مہوچئي ناري
火紅色

PERFECT REDS

RED HOT



3HR - 3.66

Castano scuro viola
Dark Chestnut/Purple
Châtain foncé violet
Dunkelbraunes Violett
Castaño oscuro violeta
Castanho escuro violeta
Koyu kestane viole kızıl
Καστανό σκούρο βιολετί
Темно-каштановый фиолетовый
کستنائي غامق بنفسجي
深栗子紫色



4HR - 4.56

Castano medio rosso
Medium Chestnut/Red
Châtain moyen roux
Mittelbraunes Rot
Castaño medio rojo
Castanho médio vermelho
Orta kestane kızıl
Ξανθό μέτριο Μπέζ
Средний каштановый красноватый
کستنائي متوسط مهوجني
栗子紅色



5HR - 5.56

Rosso intenso scuro
Dark Intense Red
Roux intense foncé
Intensives Dunkelrot
Rojo intenso oscuro
Vermelho intenso escuro
Koyu yoğun kızıl
Κόκκινο έντονο σκούρο
Насыщенный темно-красный
مهوجني ناصع غامق
深濃紅色



6HR - 6.55

Rosso acceso medio
Medium Bright Red
Roux vif moyen
Leuchtendes Mittelrot
Rojo intenso medio
Vermelho forte médio
Orta kızıl ateşli
Κόκκινο μεσαίο
Средний ярко-красный
مهوجني لامع متوسط
明紅色

PERFECT ASHES



5CP - 5.13

Castano chiaro cenere
Light ash brown
Châtain clair cendré
Asch-Kastanienhell
Castaño claro ceniza
Castanho claro cinza
Küllü Açık Kahve
Καστανό ανοιχτό φυσικό Σαντρέ
Пепельный светлый каштан
کستنائي فاتح رمادي
淺灰棕色



6CP - 6.13

Biondo scuro cenere
Dark ash blonde
Blond foncé cendré
Asch-Dunkelblond
Rubio oscuro ceniza
Louro escuro cinza
Koyu Küllü Sarı
Ξανθό σκούρο φυσικό Σαντρέ
Пепельный темный блондин
أشقر غامق رمادي
深灰亞麻色



7CP - 7.13

Biondo medio cenere
Medium ash blonde
Blond moyen cendré
Asch-Mittelblond
Rubio medio ceniza
Louro médio cinza
Orta Küllü Sarı
Ξανθό μέτριο φυσικό Σαντρέ
Пепельный средний блондин
أشقر متوسط رمادي
灰亞麻色



8CP - 8.13

Biondo chiaro cenere
Light ash blonde
Blond clair cendré
Asch-Hellblond
Rubio claro ceniza
Louro claro cinza
Açık Küllü Sarı
Ξανθό ανοιχτό φυσικό Σαντρέ
Пепельный светлый блондин
أشقر فاتح رمادي
淺灰亞麻色



PEARL



7P - 7.62

Biondo perla
Pearl blonde
Blond perle
Perlblond
Rubio perla
Louro pérola
Sedefli Sansın
Σκούρο Μαργαριταρί
Перламутровый блондин
أشقر لؤلؤي
珍珠亞麻色



8P - 8.62

Biondo chiaro perla
Light pearl blond
Blond clair perle
Hellperl blond
Rubio claro perla
Louro claro pérola
Sedefli açık Sansın
Ανοιχτό Μαργαριταρί
Светло-перламутровый блондин
أشقر فاتح لؤلؤي
淺珍珠亞麻色



9P - 9.62

Biondo chiarissimo perla
Very light pearl blonde
Blond très clair perle
Lichtperl blond
Rubio clarissimo perla
Louro clarissimo pérola
Sedefli çok açık Sansın
Πολύ ανοιχτό Μαργαριταρί
Очень светло-перламутровый блондин
أشقر فاتح جدًا لؤلؤي
極淺珍珠亞麻色

PERFECT MAHOGANIES



5MP - 5.65

Mogano
Mahogany
Acajou
Mahagoni
Caoba
Mogno
Maun
Κόκκινο Βιολέ (Ακαζού)
Махагон
مهوجتي
紅棕色



6VM - 6.6

Viola melanzana
Egg-plant violet
Violet aubergine
Aubergineviolett
Violeta berenjena
Violeta mel
Patlıcan Viole
Βιολέ
Баклажан
بنفسجي باذنجانى
茄紫色

FANTASY PURPLES



1NB - 1.02

Nero blu
Blue black
Noir bleuté
Blauschwarz
Negro azul
Preto azul
Mavi Siyah
Μαύρο - Μπλέ
Сине-черный
أسود مزرق
藍黑色



4VB - 4.62

Viola blu
Blue violet
Violet bleu
Blau-violett
Violeta azul
Violeta azul
Mavi viole
Βιολέ - Μπλέ
Фиолетово-синий
بنفسجي مزرق
藍紫色



4VR - 4.65

Viola red
Red violet
Violet rouge
Rot-violett
Violeta rojo
Violeta vermelho
Kırmızı viole
Βιολέ - Κόκκινο
Фиолетово-красный
بنفسجي محمر
紅紫色

INTENSE VIOLET



4-IV - 4*66

Viola intenso scuro
Deep intense violet
Violet intense foncé
Intensives dunkles violett
Violeta oscuro intenso
Violeta intenso escuro
Koyu yoğun viyole rengi
Εντονο βιολέ σκούρο
Интенсивный темно-фиолетовый
بنفسجي حاد داكن
漸鮮暗紫色



5-IV - 5*66

Viola intenso chiaro
Light intense violet
Violet intense clair
Intensives helles violett
Violeta claro intenso
Violeta intenso claro
Açık yoğun viyole rengi
Εντονο βιολέ ανοιχτό
Интенсивный светло-фиолетовый
بنفسجي حاد فاتح
漸鮮淺紫色

ULTRA LIFTS



USPLUS - 12

Ultraschiarente plus
Ultra lift plus
Ultra éclaircissant plus
Ultra-Aufheller plus
Ultra aclarante plus
Ultra aclarante plus
Ultra açık süper
Ξανοιχτικό ουδέτερο
Суперосветлитель плюс
مفتّح فائق
超強漂淺色



USA - 12.62

Ultraschiarente argento
Ultra lift silver
Ultra-éclaircissant
Ultra-Aufheller silber
Ultra aclarante plata
Super aclarante prateado
Ultra Parlak Gümüş
Ξανθιστικό Ασημί
Суперосветлитель серебристый
مفتّح فائق فضّي
超漂淺銀色



USB - 12.31

Ultraschiarente beige
Ultra lift beige
Ultra éclaircissant beige
Ultra-Aufheller beige
Ultra aclarante beige
Super aclarante beige
Ultra Parlak Bej
Ξανθιστικό Μπέζ
Суперосветлитель бежевый
مفتّح فائق بيج
超漂淺灰棕色



USC - 12.12

Ultraschiarente cenere
Ultra lift ash
Ultra éclaircissant cendre
Ultra-Aufheller asch
Ultra aclarante ceniza
Super aclarante cinza
Ultra Parlak Küllü
Ξανθιστικό Σαντρέ
Суперосветлитель пепельный
مفتّح فائق رمادي
超漂淺灰色



USD - 12.3

Ultraschiarente dorato
Ultra lift gold
Ultra éclaircissant doré
Ultra-Aufheller gold
Ultra aclarante dorado
Super aclarante dorado
Ultra Parlak Altın
Ξανθιστικό Χρυσό
Суперосветлитель золотистый
مفتّح فائق ذهبي
超漂淺金色

ULTRALIGHTS



11A - 11.26

Ultrachiaro argento
Ultra light silver
Argent ultra clair
Ultrahellsilber
Plata ultra claro
Prata ultraclaro
Ultra Açık Gümüş
Κατάξανθο Ασημί
Ультрасветлый серебристый
فضّي فاتح جدًا
超淺銀色

CORRECTOR ASHES



5CC - 5.21

Cenere scuro
Dark ash
Cendre foncé
Dunkel-Aschgrau
Ceniza oscuro
Cinza escuro
Koyu Gri
Σκούρο Σαντρέ
Темно-пепельный корректор
رمادي غامق
深灰色



7CC - 7.21

Cenere medio
Medium ash
Cendre moyen
Mittel-Aschgrau
Ceniza medio
Cinza médio
Orta Gri
Ξανθό Σαντρέ
Средне-пепельный корректор
رمادي متوسط
灰色



9CC - 9.21

Cenere chiaro
Light ash
Cendre clair
Hell-Aschgrau
Ceniza claro
Cinza Claro
Αçık Gri
Πολύ ανοιχτό Σαντρέ
Светло-пепельный корректор
رمادي فاتح
淺灰色



LIFTS&SHINE



L&S - 5.66

Viola profundo
Deep violet
Violette profond
Dunkelviolet
Violeta profundo
Roxo profundo
Derin Mor
βαθυ Μωβ
Темно-пурпурный
بنفسجى داكن
深的淡紫色



L&S - 6.56

Rosso magenta
Magenta red
Rouge magenta
Magenta Rot
Rojo magenta
Vermelho magenta
Kırmızı Magenta
Κοκκινο Ματζεντα
Пурпурный красный
أحمر ارجوانى
洋红色



L&S 7.13

Beige naturale
Natural beige
Beige naturel
Natürliches Beige
Beige natural
Bege natural
Doğal bej
Φυσικο Μλεζ
Φυσικο Μλεζ
Натурально бежевый
بيج طبيعى
天然米色



L&S 7.44

Rame intenso
Intense copper
Cuirvé intense
Intensives Kupfer
Cobre intenso
Cobre intenso
Yoğun bakır
Εντονο Χαλκινο
Силны медно-красный
نحاسى مكثف
强烈的铜色



L&S - 7.46

Ambrato
Amber
Ambré
Bernstein
Ambarino
Cor de âmbar
Amber
ΚεχριΒιαρ
Янтарный
كهرمانى
琥珀的颜色



L&S - 7.55

Rosso assoluto
Absolute red
Rouge absolu
Absolut Rot
Rojo absoluto
Vermelho absoluto
Mutlak Kırmızı
Αλυτο Κοκκινο
Полный красный
أحمر مطلق
绝对红色



L&S 8.3

Dorado
Golden
Doré
Goldblond
Dorado
Dourado
Dore
Χρυσαφι
Золотой
مذهب
金黄的颜色

PURE COLORS



610 - 7.55

Rosso puro
Pure red
Rouge pur
Pures rot
Rojo puro
Vermelho puro
Saf kırmızı
Κόκκινο
Чистый красный
أحمر نقي
純紅色



620 - 6.66

Viola puro
Pure violet
Violet pur
Pures violett
Violeta puro
Violeta puro
Saf violet
Βιολέ
Чистый фиолетовый
بنفسجى نقي
純紫色



630 - 7.11

Verde puro
Pure green
Vert pur
Pures grün
Verde puro
Verde puro
Saf yesil
Πράσινο
Чистый зеленый
أخضر نقي
純綠色



640 - 6.22

Blu puro
Pure blue
Bleu pur
Pures blau
Azul puro
Azul puro
Saf mavi
Μπλε
Чистый синий
أزرق نقي
純藍色



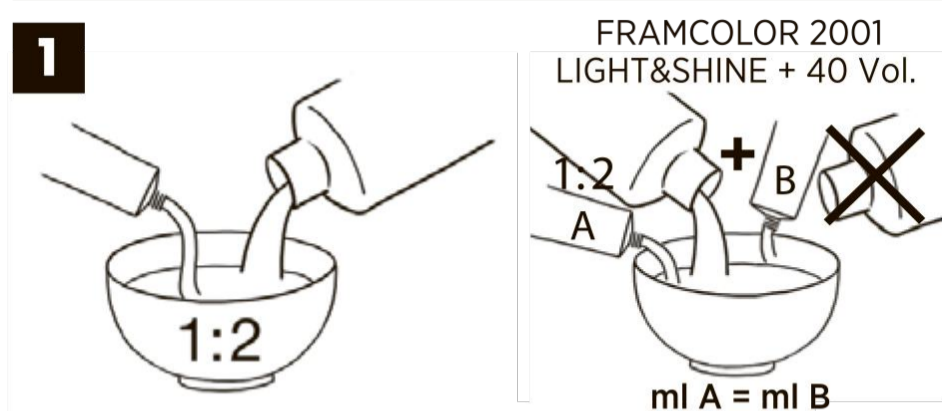
650 - 9.33

Giallo puro
Pure yellow
Jaune pur
Pures gelb
Amarillo puro
Amarelo puro
Saf sari
Κίτρινο
Чистый желтый
أصفر نقي
純黃色



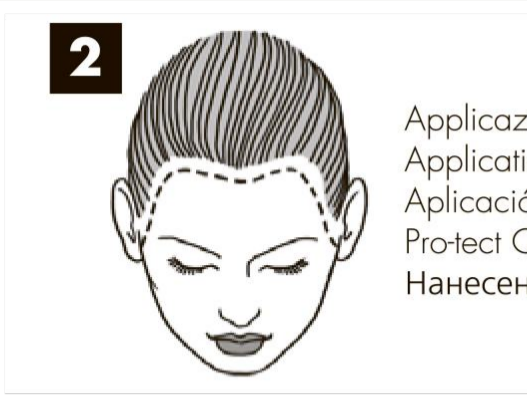
660 - 9.56

Rosa puro
Pure pink
Rose pur
Pures rosa
Rosa puro
Rosa puro
Saf pembe
Ρόζ
Чистый розовый
وردى نقي
純粉紅色

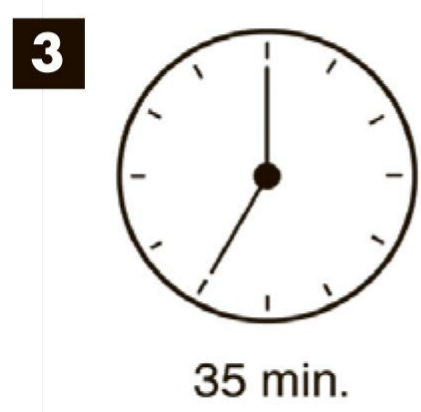


FRAMCOLOR 2001 LIGHT&SHINE + 40 Vol.
1:2
ml A = ml B

Preparazione del colore. Color Mixing. Préparation de la coloration. Vorbereitung der Haartönung. Preparación del color. Preparação da cor. Boyanın hazırlanması. Αναμειγνύεται τη βαφή με το αντίστοιχο οξυζενέ. Подготовка красящей смеси. تحضير التلون. 混合染料.



Applicazione Pro-protect Cream. Pro-protect Cream application. Application Pro-protect Cream. Pro-protect Cream anwenden. Aplicación Pro-protect Cream. Aplicação do Pro-protect Cream. Pro-protect Cream Uygulama. Εφαρμόστε την Pro-protect Cream. Нанесение Pro-protect Cream. وضع الكريم الواقي. 保护霜使用.



35 min.



45 min.

Tempo di posa. Development Time. Temps de pause. Einwirken lassen. Tiempo de aplicación. Tempo de espera. Etki gösterme süresi. Χρόνος παραμονής. Время экспозиции. مدة الإنتظار. 作用等待时间.



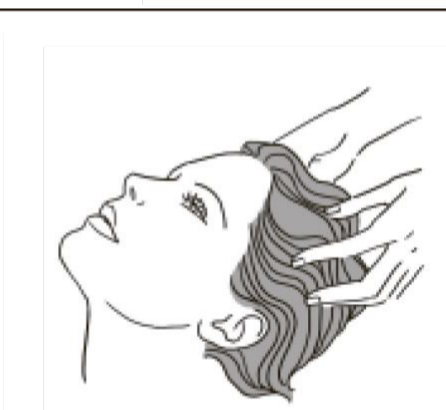
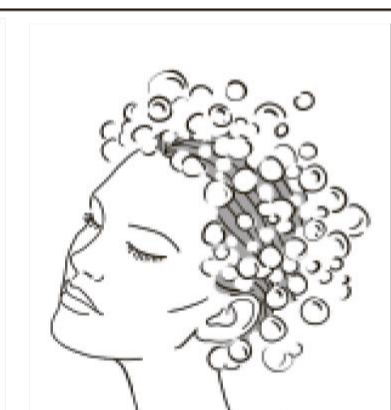
Prima colorazione in schiaritura. Dying of natural hair - lightening or bleaching. Première coloration en décoloration. Erste Tönung mit Aufhellen. Primera coloración con aclarado. Prima coloração para clarear. Renk açma ilk boyama. Βαφή φυσικού μαλλιού - ξάνοιγμα ή αποχρωματισμός. Первичное окрашивание с осветлением. شعرة طبيعيي وأول تلوين بالنتفيح. 自然发之染色- 染浅或漂浅.



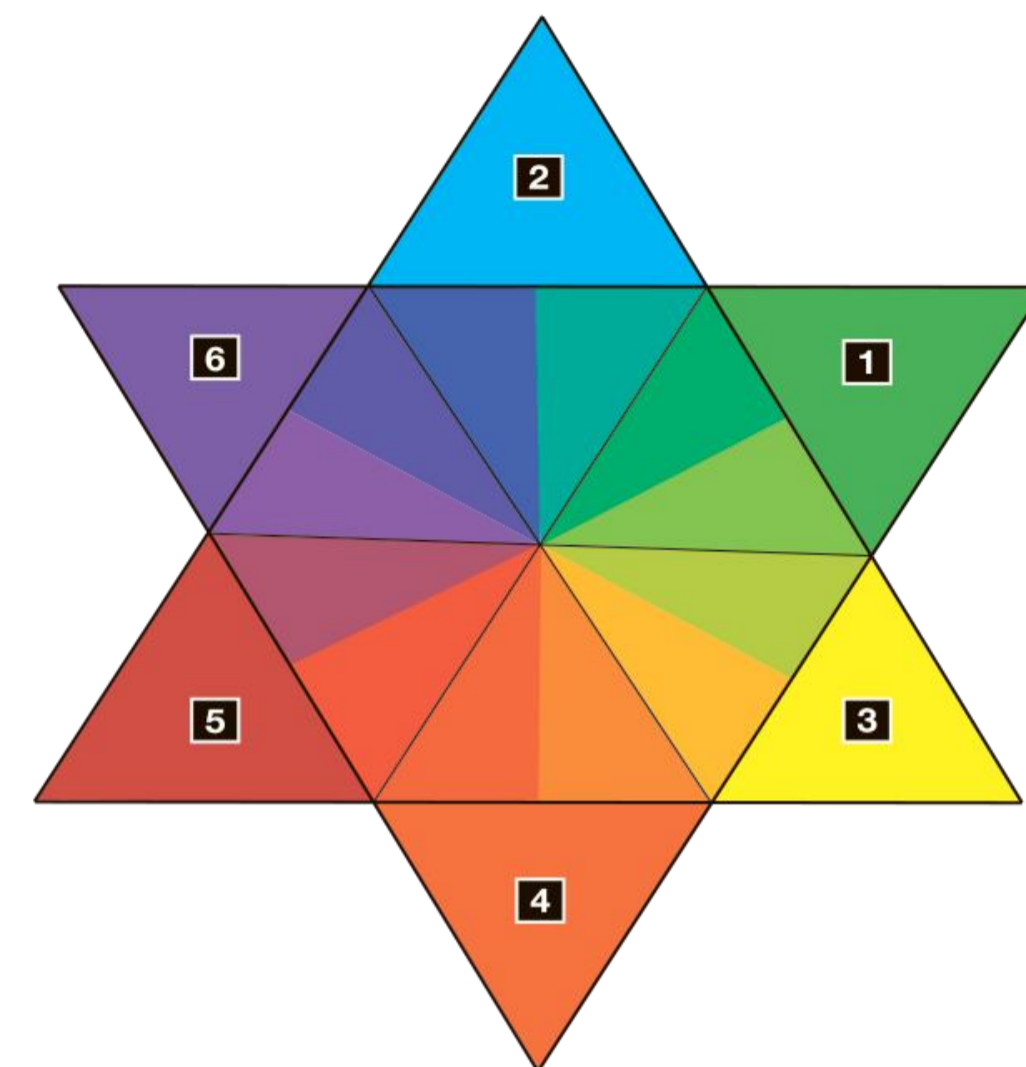
Prima colorazione tono su tono/scuritura. Dying of natural hair - tone on tone or darkening. Première coloration ton sur ton/fonce la couleur. Erste Tönung Ton in Ton/Nachdunkeln. Primera coloración tono sobre tono/oscurecimiento. Primeira coloração tom sobre tom/escurecimento. Ton sür ton ilk boyama. Βαφή φυσικού μαλλιού - τόνο στον τόνο ή για να σκουρύνουμε. Первичное окрашивание тон в тон/затемнение. شعرة طبيعيي وأول تلوين درجة على درجة أو تعمييق. 自然发之染色- 同级浅或染深.



Colorazione della ricrescita. Dying regrowth. Coloration de la repousse. Tönung des Nachwuchses. Coloración de las raíces. Coloração da raiz. Saç diplerini boyama. Βαφή ρίζας. Окрашивание отросших корней волос. تلوين الجنور (الشعر الحديث) 再生发之染色.



Risciacquo & Color Method. Rinsing & Color Method. Rinçage & Color Method. Ausspülen & Color Method. Aclarado & Color Method. Enxágue & Color Method. Yıkama Durulama & Color Method. Ξεβγάζουμε και εφαρμόζουμε το Color Method. Тщательное споласкивание и применение продукции Color Method. بواسطة كولور ماتود غسل الشعر. 清洗与染发术.



0 = Copertura estrema
Extreme coverage
Couverture extrême
Maximale Deckung
Cobertura extrema
Cobertura extrema
Yoğun kaplama
Μέγιστη κάλυψη
Исключительное покрытие
تغطية آليّة
蓋極端

***** = Con base naturale
With natural base
Avec base naturelle
Mit Natürlichen Grundfarben
Con base natural
Com base natural
Doğal bazlı
Με φυσική βάση
Содержит основные цвета
ذات أساس طبيعيي
用原色

1 Verde/Green/Vert/Grün/Verde/Verde/Yeşil/Πράσινο/Зеленый/أخضر/ 綠色的
2 Blu/Blue/Bleu/Blau/Azul/Azul/Mavi/Μπλε/Синий/أزرق/ 藍調情懷
3 Giallo/Yellow/Jaune/Gelb/Amarillo/Amarelo/Sarı/Κίτρινο/Желтый/أصفر/ 黄色
4 Arancio/Orange/Orange/Orange/Naranja/Laranja/Turuncu/Πορτοκαλί/Оранжевый/برتقالي/ 橙
5 Rosso/Red/Rouge/Rot/Rojo/Vermelho/Kırmızı/Κόκκινο/Красный/أحمر/ 紅色
6 Viola/Violet/Violet/Violett/Violeta/Violeta/Mor/Βιολετί/Фиолетовый/بنفسجي/ 紫劑吐蕊

MODALITA' D'USO

- Preparare la miscela colore al momento dell'uso.
- L'ossidante con cui va diluito FRAMCOLOR 2001 per preparare la miscela colorante può essere: PROXIMA o OSSIDORR (5, 10, 15, 20, 25, 30, 40 volumi).
- Il rapporto tra FRAMCOLOR 2001 e l'ossidante deve essere sempre di 1:2.
- La scelta dei volumi dell'ossidante è in funzione del risultato.
- I tempi di posa sono 35 minuti per tutte le nuance e 45 minuti per la serie US. L'impiego di fonti di calore riduce i tempi di posa.

DIRECTIONS FOR USE

- Prepare the color mixture immediately before use.
- The developer with which FRAMCOLOR 2001 has to be diluted to prepare the coloring mixture can be: PROXIMA or OSSIDORR (5, 10, 15, 20, 25, 30, 40 volumes).
- The ratio between FRAMCOLOR 2001 and the developer must always be 1:2.
- The choice of developer volumes depends on the desired result.
- Processing times are 35 minutes for all the shades and 45 minutes for the US series. The use of heat sources reduces the processing times.

MODE D'EMPLOI

- Préparez la couleur au moment de l'utilisation.
- Possibles agents oxydants à utiliser pour diluer FRAMCOLOR 2001 en préparant le mélange colorant: PROXIMA ou OSSIDORR (5, 10, 15, 20, 25, 30, 40 volumes).
- Le rapport entre FRAMCOLOR 2001 et l'agent oxydant doit être toujours de 1:2.
- Le choix des volumes de l'agent oxydant doit être fait en fonction du résultat souhaité.
- Temps de pose: 35 minutes pour toutes les nuances et 45 minutes pour la série US. L'exposition à la chaleur réduit les temps de pose.

GEBRAUCHSANWEISUNG

- Die Farbmischung kurz vor Gebrauch vorbereiten.
- Für die Farbmischung FRAMCOLOR 2001 können folgende Oxidationsmittel verwendet werden: PROXIMA oder OSSIDORR (5, 10, 15, 20, 25, 30, 40 Volumen).
- Das Verhältnis von FRAMCOLOR 2001 und Oxidationsmittel muß immer 1:2 betragen.
- Die Wahl des OxidationsmittelVolumens hängt immer vom erwünschten Endergebnis ab.
- Einwirkzeit für alle Nuancen 35 Minuten. Für die Serie US hingegen 45 Minuten. Durch Wärmewirkung kann die Reaktionszeit verkürzt werden.

MODO DE EMPLEO

- Preparar la mezcla de color en el momento del uso.
- El oxidante con el que se tiene que diluir FRAMCOLOR 2001 para preparar la mezcla colorante puede ser: PROXIMA u OSSIDORR (5, 10, 15, 20, 25, 30, 40 volúmenes).
- La proporción entre FRAMCOLOR 2001 y el oxidante tiene que ser siempre de 1:2.
- La elección de los volúmenes del oxidante se hará en función del resultado a obtener.
- Los tiempos de exposición son de 35 minutos para todas las tonalidades y de 45 minutos para la serie US. El empleo de fuentes de calor reduce los tiempos de exposición.

MODO DE PREPARAÇÃO

- Preparar a mistura da coloração no momento da aplicação.
- A mistura da coloração FRAMCOLOR 2001 deve ser preparada com um dos seguintes oxidantes: PROXIMA ou OSSIDORR (5, 10, 15, 20, 25, 30, 40 volumes).
- A proporção entre FRAMCOLOR 2001 e o oxidante tem de ser sempre de 1:2.
- A escolha da volumagem do oxidante deve ser feita em função do resultado pretendido.
- Os tempos de pose são 35 minutos para todas as nuances e 45 minutos para a série US. A aplicação de fontes de calor reduz os tempos de pose.

KULLANIM ŞEKLİ

- Boya karışimini kullanımdan hemen önce hazırlayınız.
- Boya karışimini hazırlamak için FRAMCOLOR 2001 ile karıştırılacak oksidan PROXIMA veya OSSIDORR (5, 10, 15, 20, 25, 30, 40 Vol) olabilir.
- FRAMCOLOR 2001 ile oksidan arasındaki oranın her zaman 1:2 olması gerekir.
- Kullanılacak olan oksidanın hacim oranı arzu edilen sonucun seçimine göre değişir.
- Bütün nüanslar için bekleme süresi 35, US serileri için ise 45 dakikadır. Isıtıcı kullanımı durumunda bekleme süresi azalır.

ΤΟ ΠΡΟΦΙΛ

- Η βαφή πρέπει να ετοιμάζεται αμέσως πριν από κάθε χρήση.
- Το υπεροξειδίο που χρησιμοποιείται για τη διάλυση της κρέμας FRAMCOLOR 2001 στην ετοιμασία της βαφής μπορεί να είναι τα ακόλουθα: PROXIMA ή OSSIDORR (5, 10, 15, 20, 25, 30, 40 όγκοι).
- Η αναλογία της κρέμας FRAMCOLOR 2001 με το υπεροξειδίο πρέπει πάντοτε να είναι 1:2.
- Η επιλογή του όγκου του υπεροξειδίου γίνεται σε σχέση με τον απαιτούμενο βαθμό αποχρωματισμού.
- Ο απαιτούμενος χρόνος θεραπείας είναι 35 λεπτά για όλες τις αποχρώσεις και 45 λεπτά όταν

СПОСОБ ПРИМЕНЕНИЯ

- Подготовить красящую смесь непосредственно перед ее нанесением.
- Выбрать соответствующий окислитель для разбавления красителя FRAMCOLOR 2001 из: PROXIMA или OSSIDORR (5, 10, 15, 20, 25, 30, 40 VOL.).
- Краситель развести с окислителем в соотношении 1:2.
- Окислитель выбрать в зависимости от желаемого результата.
- Для всех оттенков время экспозиции 35 минут, кроме серии US, для оттенков которой необходимо время 45 минут. При применении климазона, или других источников тепла, время экспозиции уменьшить.

طريقة الإستعمال:

- حضرتي الخليط وأنت على وشك الإستعمال.
- الأكسيد الذي يمزج مع فرامكولور 2001 لتحضير الخليط يمكن أن يكون بروكسيما أو أوسيدور (5-10-15-20-25-30-40 حجم).
- الخليط بين فرامكولور 2001 والأكسيد يجب أن يكون بنسبة 1:2.
- ويرتبط إختيار حجم الأكسيد بدرجة التفتيح المرغوب فيها.
- مدة الإنتظار 35 دقيقة بالنسبة لكل الألوان و 45 دقيقة بالنسبة لسلسلة الألوان الممتحة مع العلم وإن إستعمل الحرارة يقلص من مدة الإنتظار.

方法指南

- 準備使用時才調配染膏混合劑。
- 與 FRAMCOLOR 2001 染膏稀釋調配成混合劑之顯色劑(雙氧乳) 為 PROXIMA 或 OSSIDORR (強度為 5,10,15,20,25,30,40 Vol)
- FRAMCOLOR 2001 染膏與顯色劑(雙氧乳)之混合比例為 1:2
- 顯色劑(雙氧乳)之選用是依照預設目標級數所需而定
- 對所有色系之作用等待時間為35分鐘, 但對US系列則為45分鐘. 若使用熱源則需減少作用等待時間。



Обирайте разом з FROOMO

КОНТАКТИ

0800201520

info@froomo.com

