



FROOMO допомагає
обрати найкращі бренди

[ПЕРЕЙТИ НА САЙТ](#)

 FROOMO  framesi

FRAMESI
Smoothing
System

with
KeraSea
complex

- KERATIN
- ALGA NORI
- AMLA OIL

**LONG-LASTING
SMOOTHING & ANTI-FRIZZ
TREATMENT**

froomo.com

IT

IL SISTEMA LISCIANTE CON **KERASEA COMPLEX** PER CAPELLI COME SETA

FRAMESI SMOOTHING SYSTEM

è il trattamento professionale che regala capelli lisci come seta, disciplinati e pettinabili.

Con una tecnologia innovativa e una formula certificata **senza formaldeide** (test effettuati da **GMB Consulenza e Ambiente**), **FRAMESI SMOOTHING SYSTEM** ha un effetto lisciante che elimina il crespo in modo durevole, efficace e sicuro. L'azione congiunta di **acido glicosilico** e **KERASEA COMPLEX** crea nuovi legami cheratinici e rimodella la struttura del capello senza stressarlo, ma lasciandolo corposo e morbido.

EN

THE SMOOTHING SYSTEM WITH **KERASEA COMPLEX** FOR HAIR LIKE SILK

FRAMESI SMOOTHING SYSTEM

is the professional treatment that makes hair as smooth as silk, disciplined and manageable.

With an innovative technology and a certified **formaldehyde-free** formula (tests performed by **GMB Consulenza e Ambiente**), **FRAMESI SMOOTHING SYSTEM** has a smoothing effect that lastingly, effectively and safely eliminates frizz. The joint action of **glyoxylic acid** and **KERASEA COMPLEX** creates new keratin links and reshapes the hair structure without stress, leaving it soft, with body.

ES

EL SISTEMA ALISADOR CON **KERASEA COMPLEX** PARA UN CABELLO SUAVE COMO LA SEDA

FRAMESI SMOOTHING SYSTEM

es el tratamiento profesional que proporciona un cabello liso como la seda, disciplinado y fácil de peinar.

Con una tecnología innovadora y una fórmula certificada **sin formaldehído** (pruebas realizadas por **GMB Consulenza e Ambiente**), **FRAMESI SMOOTHING SYSTEM** tiene un efecto alisador que elimina el encrespamiento de forma duradera, eficaz y segura. La acción conjunta del **ácido glicoxílico** y del **KERASEA COMPLEX** crea nuevos enlaces queratínicos y remodela la estructura del cabello sin estresarlo pero dejándolo con cuerpo y suave.

IT

SCIENZA, TECNOLOGIA E NATURA

Principi attivi dalle proprietà protettive e riparatrici sono il segreto del **KERASEA COMPLEX**, realizzato dai Laboratori di Ricerca Framesi per:

- ASSICURARE UN LISCIO DI LUNGA DURATA
- COMBATTERE L'EFFETTO CRESPO
- NUTRIRE E RIPARARE IL CAPELLO
- MANTENERE LA CAPIGLIATURA IDRATATA, LUCIDA E MORBIDA
- PROTEGGERE DALL'UMIDITÀ E DAGLI AGENTI ESTERNI

EN

SCIENCE, TECHNOLOGY AND NATURE

Main principles with protective, repairing properties are the secret of the **KERASEA COMPLEX**, created by Framesi Research Laboratories to:

- ENSURE LONG-LASTING SMOOTHNESS
- FIGHT THE FRIZZ EFFECT
- NOURISH AND REPAIR HAIR
- KEEP HAIR HYDRATED, SOFT AND SHINY
- PROTECT AGAINST HUMIDITY AND EXTERNAL AGENTS

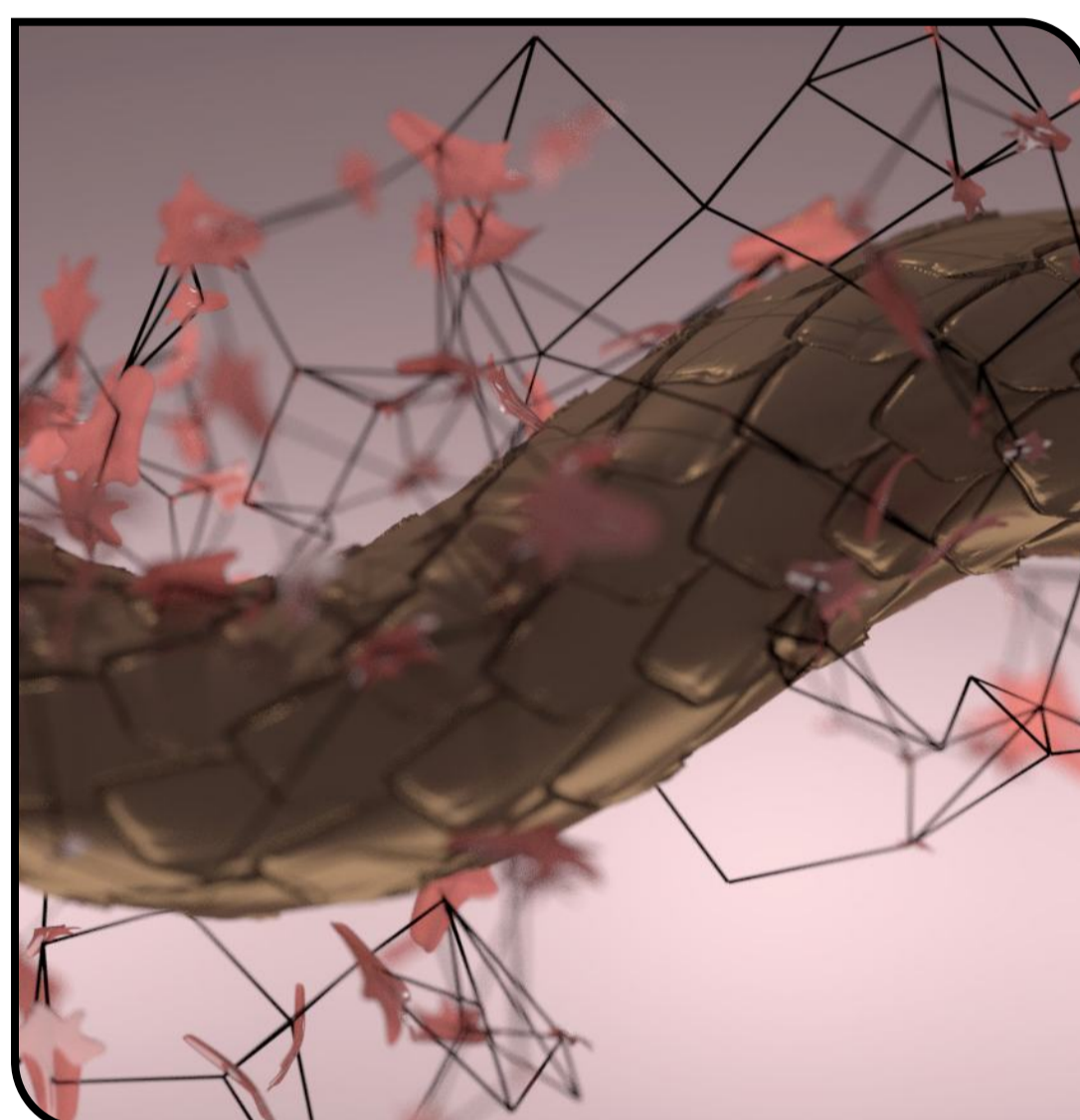
ES

CIENCIA, TECNOLOGÍA Y NATURALEZA

Los ingredientes activos con propiedades protectoras y reparadoras son el secreto de **KERASEA COMPLEX**, creado por los Laboratorios de Investigación de Framesi para:

- GARANTIZAR UN ALISADO DURADERO
- COMBATIR EL EFECTO ENCRESPAMIENTO
- NUTRIR Y REPARAR EL CABELLO
- MANTENER LA CABELLERA HIDRATADA, BRILLANTE Y SUAVE
- PROTEGER DE LA HUMEDAD Y DE LOS AGENTES EXTERNOS

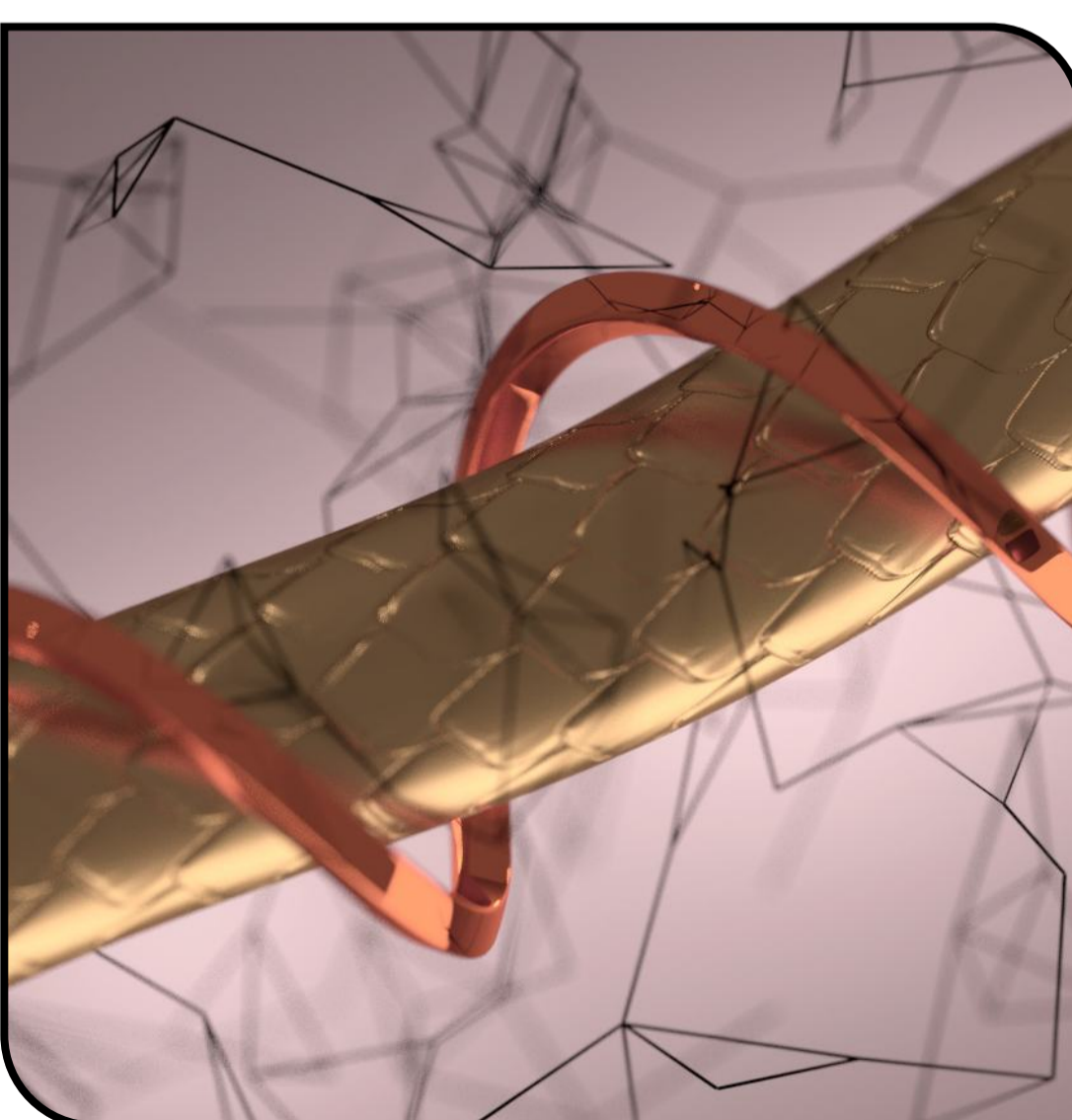
IT



ESTRATTO DI ALGA NORI,
con alta concentrazione di
proteine e amminoacidi liberi
+ CAESALPINIA SPINOSA,
ricca di polisaccaridi complessi che
preservano dalla disidratazione
= NORI COMPLEX
forma sul capello un film uniforme
che sigilla gli ingredienti attivi e
gli agenti idratanti all'interno della
fibra, ne prolunga l'azione nel tempo
e ne impedisce la dispersione in fase
di risciacquo.

POLIMERO CATIONICO

Sigilla le cuticole del capello
e rispetta lo strato idrolipidico,
proteggendo lo stelo dall'umidità
e dagli agenti esterni.



EN

EXTRACT OF NORI SEAWEED,
with a high concentration of
proteins and free amino acids
+ CAESALPINIA SPINOSA,
rich in complex polysaccharides
which protect against dehydration
= NORI COMPLEX
forms a film on hair that seals
the active ingredients and hydrating
agents inside the fibre, prolongs
the action and stops dispersion
when rinsed.

CATIONIC POLYMER

Seals hair cuticles and respects
the hydro-lipid layer protecting
the shaft against humidity and
external agents.

ES

EXTRACTO DE ALGAS NORI,
con alta concentración de
proteínas y aminoácidos libres
+ CAESALPINIA SPINOSA,
rica en polisacáridos complejos que
impiden la deshidratación
= NORI COMPLEX
forma una película uniforme en
el cabello que sella los ingredientes
activos y los agentes hidratantes
en la fibra, extiende su acción
a través del tiempo e impide
que la dispersión durante la fase
de aclarado.

POLÍMERO CATIONICO

Sella las cutículas del cabello
y respeta el manto hidrolipídico,
protegiendo el tallo capilar
de la humedad y de los agentes
externos.

IT

CHERATINA IDROLIZZATA

La proteina di cui è fatto principalmente il capello si consuma a causa di ripetuti trattamenti chimici, lavaggi, esposizione al sole e agli agenti inquinanti. La Cheratina Idrolizzata è in grado di penetrare facilmente nel capello, riparandolo.

EN

HYDROLYSED KERATIN

The protein hair is mainly made of is consumed by repeated chemical treatments, washing, exposure to sun and polluting agents. Hydrolysed Keratin can penetrate the hair easily, repairing it.

ES

QUERATINA HIDROLIZADA

La proteína de la que está compuesta principalmente el cabello se consume a causa de los tratamientos químicos, lavados, exposición al sol y a los agentes contaminantes. La queratina hidrolizada puede penetrar fácilmente en el cabello, reparándolo.

OLIO DI AMLA

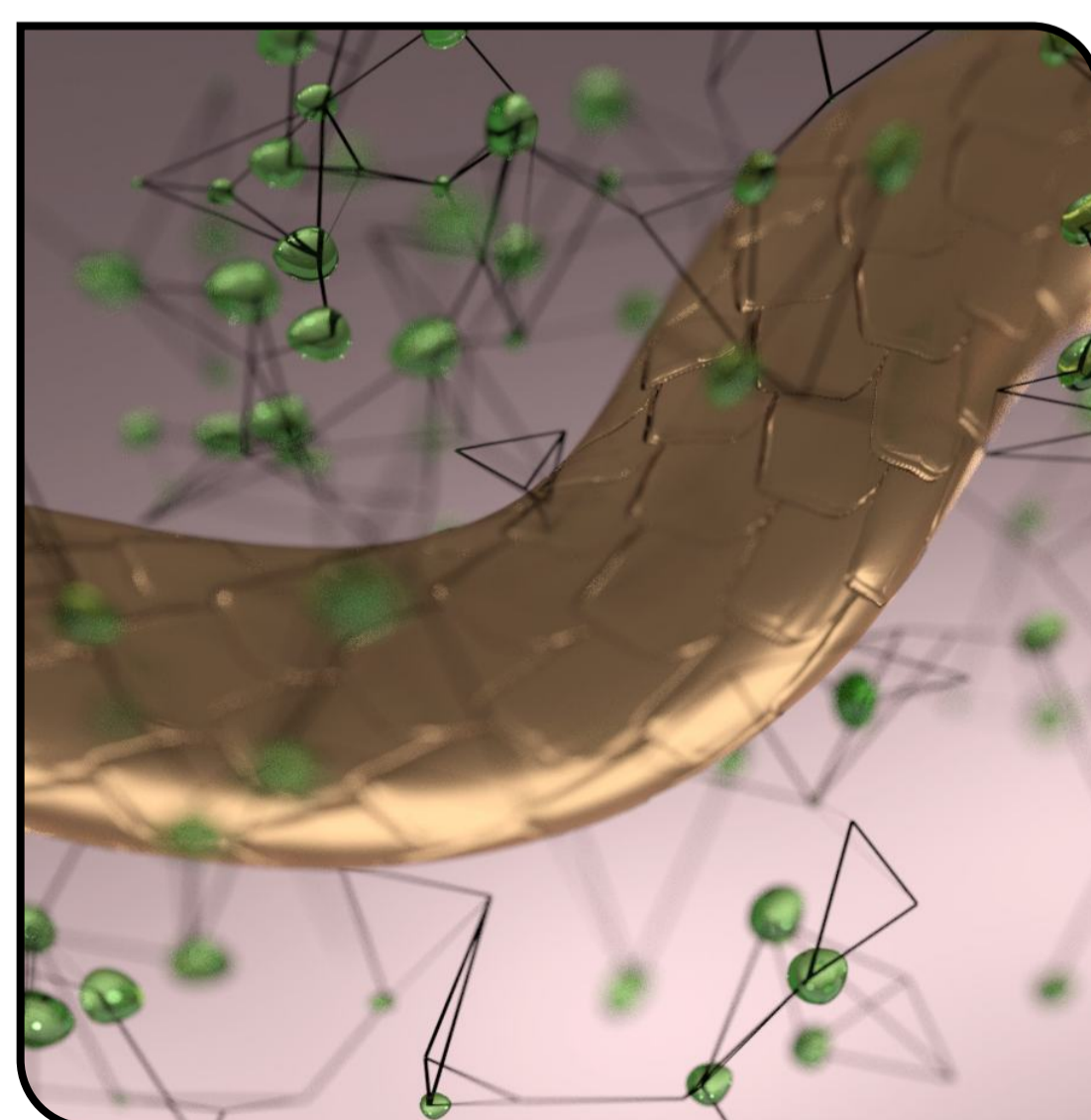
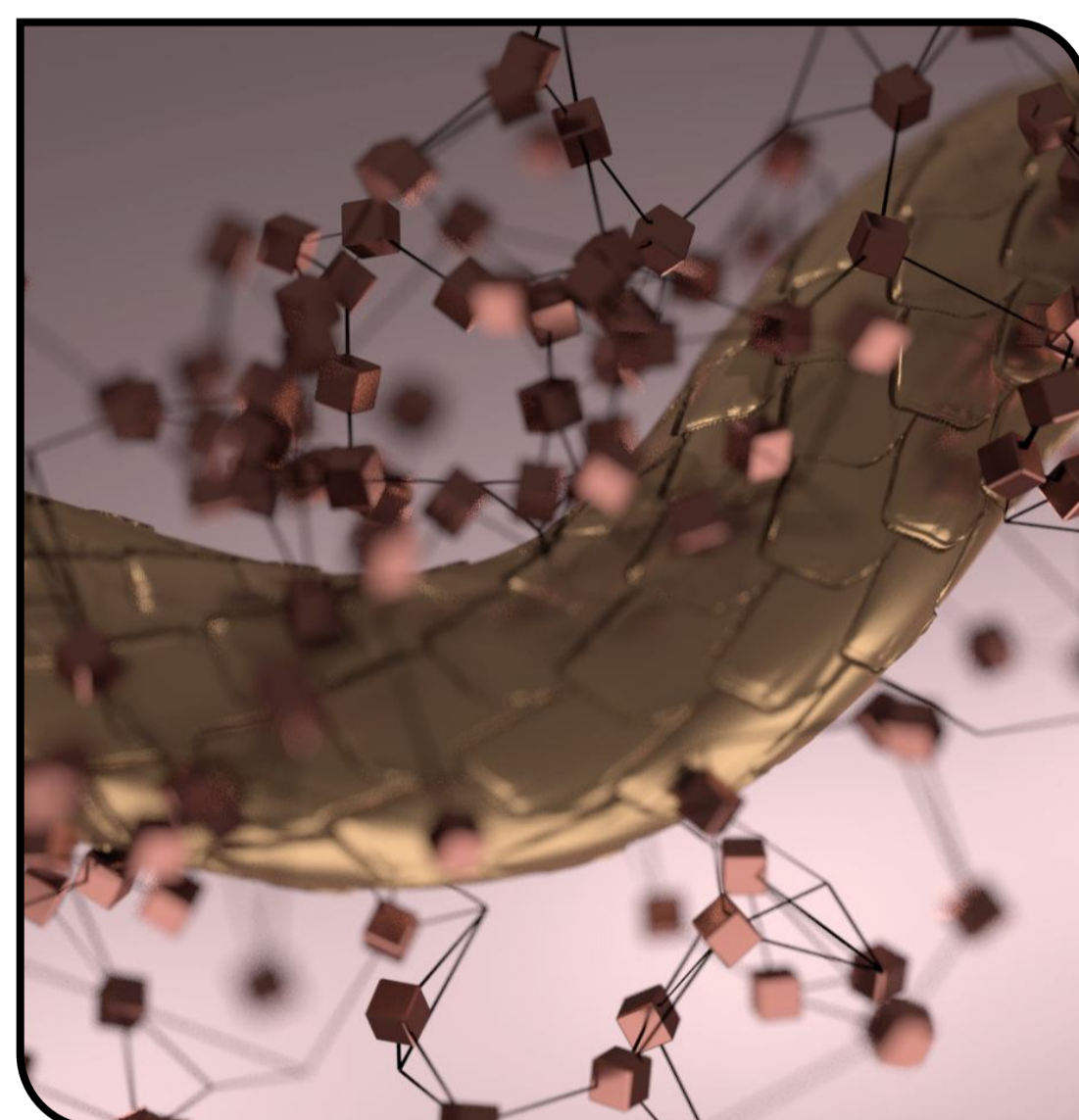
Ricavato da una pianta indiana dalle molteplici proprietà officinali e cosmetiche, è un potente tonificante per i capelli e il cuoio capelluto. Ricco di tannini a basso peso molecolare, flavonoidi, polifenoli e vitamina E, dona lucentezza, una setosa morbidezza ed elimina l'effetto crespo.

AMLA OIL

Obtained from an Indian plant with multiple officinal and cosmetic properties, is a powerful tonic for hair and scalp. Rich in low molecular weight tannins, flavonoids, polyphenols and vitamin E, gives hair shiny, silky softness and eliminates frizz.

ACEITE DE AMLA

Se obtiene de una planta de la India con múltiples propiedades medicinales y cosméticas, es un poderoso tonificador para el cabello y el cuero cabelludo. Rico en taninos de bajo peso molecular, flavonoides, polifenoles y vitamina E, da brillo, suaviza y elimina el efecto encrespamiento.



IT

SICUREZZA CERTIFICATA

FRAMESI SMOOTHING SYSTEM è sicuro sia per la cliente che per il parrucchiere. La sua formula, **senza formaldeide**, è stata **testata secondo i più severi standard americani ed è conforme ai requisiti CE**. In particolare, sono state effettuate due diverse tipologie di analisi, l'analisi ambientale e l'analisi strumentale di laboratorio.

ANALISI AMBIENTALE

Effettuata durante un servizio di trattamento in salone, in condizioni fortemente peggiorative e restrittive (eccesso di prodotto, ambiente chiuso e non ventilato, piastra per capelli alla potenza di 210° C).

STANDARD UTILIZZATI:

- valutazione quantitativa delle sostanze aerodisperse, in ottemperanza alla norma UNI 689, rappresentative dell'esposizione cui sono sottoposti i lavoratori nell'espletamento delle loro mansioni, considerando i cicli tecnologici e le modalità di lavorazione
- metodologia analitica NIOSH 2016 per la determinazione della concentrazione di formaldeide

OSSERVAZIONI CONCLUSIVE

Tutte le indagini eseguite hanno rilevato assenza di formaldeide rispetto ai limiti proposti dall'**ACGIH** (American Conference of Governmental Industrial Hygienists-USA), dall'**OSHA** (Occupational and Safety Health Administration-USA), dallo **SCOEL** (Scientific Committee on Occupational Exposure Limits-Unione Europea), dal **DFG** (Deutsche Forschungsgemeinschaft-Germania) e da altri Enti Nazionali conosciuti. Certificazione su richiesta.

ANALISI STRUMENTALE DI LABORATORIO

FRAMESI SMOOTHING FLUID PLUS è stato posto su piastra a 200°C per 30 minuti in ambiente chiuso. I fumi sono stati completamente aspirati ed analizzati. Anche in questo caso i risultati sono ben al di sotto dei limiti massimi imposti dalla legge.

EN

CERTIFICATIONS

Framesi Smoothing System is safe for both customer and hairdresser. Its formula, **without formaldehyde**, was **tested to meet the strictest American standards and complies with EC requirements**. More specifically, two different types of analysis were performed: environmental analysis and instrumental laboratory analysis.

ENVIRONMENTAL ANALYSIS

Performed during a salon treatment service, in highly detrimental, restrictive conditions (excess of product, environment closed and not ventilated, straightening iron at 210°C).

STANDARDS USED:

- quantitative assessment of substances dispersed in the air, pursuant to standard UNI 689, representative of what workers are exposed to when performing their tasks, considering technological cycles and processing methods
- analytical method used NIOSH 2016 to calculate the concentration of formaldehyde

FINAL OBSERVATIONS

All analyses performed detected no presence of formaldehyde in compliance with limits set by **ACGIH** (American Conference of Governmental Industrial Hygienists-USA), **OSHA** (Occupational and Safety Health Administration-USA), **SCOEL** (Scientific Committee on Occupational Exposure Limits-European Union), **DFG** (Deutsche Forschungsgemeinschaft-Germany) and other recognised National Authorities. Certification available on request.

INSTRUMENTAL LABORATORY ANALYSIS

FRAMESI SMOOTHING FLUID PLUS was placed on an iron at 200°C for 30 minutes in a closed environment. The fumes were completely aspirated and analysed. In this case too, the results were well below the restrictive legal limits.

ES

LAS CERTIFICACIONES

Framesi Smoothing System es seguro tanto para la cliente como para el peluquero. Su fórmula, **sin formaldehído**, ha sido probada según los estándares americanos más severos y es conforme a los requisitos CE. Especialmente, se han efectuado dos tipos de análisis distintos, el análisis medioambiental y el análisis instrumental de laboratorio.

ANÁLISIS MEDIOAMBIENTAL

Efectuado durante un tratamiento en el salón de belleza, en peores condiciones y más restrictivas (exceso de producto, local cerrado sin ventilación, plancha para cabello a 210 °C).

ESTÁNDARES UTILIZADOS:

- Evaluación cuantitativa de las sustancias suspendidas en el aire, de conformidad con la norma UNI 689, que representan la exposición a la que se someten los trabajadores mientras desempeñan sus tareas, considerando los ciclos tecnológicos y las modalidades de trabajo
- Metodología analítica NIOSH 2016 para determinar la concentración de formaldehído

OBSERVACIONES FINALES

Las investigaciones efectuadas han dado como resultado la ausencia de formaldehído con respecto a los límites propuestos por **ACGIH** (American Conference of Governmental Industrial Hygienists-EE. UU.), **OSHA** (Occupational and Safety Health Administration-EE. UU.), **SCOEL** (Scientific Committee on Occupational Exposure Limits-Unión Europea), **DFG** (Deutsche Forschungsgemeinschaft-Alemania) y otros Organismos Nacionales conocidos. Certificación a petición.

ANÁLISIS INSTRUMENTAL DE LABORATORIO

FRAMESI SMOOTHING FLUID se ha colocado en la plancha a 200° C durante 30 minutos en un local cerrado. Los humos han sido totalmente aspirados y analizados. También en este caso los resultados de los análisis están por debajo de los límites restrictivos impuestos por la ley.



IT

Detergente purificante a pH acido con tensioattivi di origine vegetale. Rimuove delicatamente e in profondità le impurità di cute e capelli, lasciandoli morbidi e idratati.

PRINCIPI ATTIVI

- KERASEA COMPLEX
- SENZA SALE, SOLFATI E PARABENI
- SENZA GLUTINE

EN

Purifying pH acid shampoo with active plant principles. Removes scalp and hair impurities delicately, in-depth, leaving it soft and hydrated.

MAIN PRINCIPLES

- KERASEA COMPLEX
- NO SALT, SULPHATES AND PARABENS
- NO GLUTEN

ES

Detergente purificador de pH ácido con tensioactivos de origen vegetal. Elimina de forma delicada y profunda las impurezas del cuero cabelludo y del cabello, dejándolo suave e hidratado.

INGREDIENTES ACTIVOS

- KERASEA COMPLEX
- SIN SAL, SULFATOS NI PARABENOS
- SIN GLUTEN



FRAMESI SMOOTHING SYSTEM FLUID PLUS 400 ml

IT

Fluido lisciante a base acida che, con l'aiuto del calore, rimodula i legami cheratinici eliminando l'effetto crespo e rendendo i capelli lisci, brillanti e perfettamente scorrevoli. La sua formula rinnovata facilita il brushing, rendendo più veloce e comodo il lavoro dell'operatore e accorciando i tempi del servizio.

PRINCIPI ATTIVI

- KERASEA COMPLEX
- SENZA FORMALDEIDE E PARABENI
- SENZA GLUTINE

EN

Straightening, acid-based fluid that, helped by heat, remodulates the keratin links eliminating the frizz effect and making hair straight, brilliant and perfectly smooth. Its renewed formula facilitates brushing, making the hairdresser's job easier and faster and shortening service times.

MAIN PRINCIPLES

- KERASEA COMPLEX
- NO FORMALDEHYDE AND PARABENS
- NO GLUTEN

ES

Líquido alisador con base ácida que con la ayuda del calor remodela los enlaces queratínicos eliminando el efecto encrespamiento y dejando el cabello liso, brillante y suave. Su fórmula renovada facilita el brushing, haciendo que el trabajo del profesional sea más rápido y cómodo y acortando el tiempo del servicio.

INGREDIENTES ACTIVOS

- KERASEA COMPLEX
- SIN FORMALDEHÍDO NI PARABENOS
- SIN GLUTEN



FRAMESI SMOOTHING SYSTEM CONDITIONER 400 ml

IT

Trattamento intensivo idratante e sigillante che perfeziona il trattamento lisciante, donando ai capelli una texture fluida e una straordinaria e duratura luminosità.

PRINCIPI ATTIVI

- KERASEA COMPLEX
- SENZA PARABENI
- SENZA GLUTINE

EN

Intensive hydrating, sealing system to perfect the smoothing treatment, giving hair a fluid texture and an extraordinary, lasting shine.

MAIN PRINCIPLES

- KERASEA COMPLEX
- NO PARABENS
- NO GLUTEN

ES

Tratamiento intensivo hidratante y sellador que perfecciona el tratamiento alisador, dando al cabello una textura fluida y un brillo extraordinario y duradero.

INGREDIENTES ACTIVOS

- KERASEA COMPLEX
- SIN PARABENOS
- SIN GLUTEN



STEP

1

IT

Distribuire su cute e capelli umidi **FRAMESI SMOOTHING SYSTEM SHAMPOO** e massaggiare delicatamente. Risciacquare con cura e ripetere l'operazione se necessario. Tamponare con un asciugamano e procedere con **FRAMESI SMOOTHING SYSTEM CONDITIONER**.

EN

Spread **FRAMESI SMOOTHING SYSTEM SHAMPOO** over wet scalp and hair and massage delicately. Rinse thoroughly and repeat the operation if needed. Towel-dry and continue with **FRAMESI SMOOTHING SYSTEM CONDITIONER**.

ES

Distribuir **FRAMESI SMOOTHING SYSTEM SHAMPOO** en el cuero cabelludo y cabello húmedo y masajear con delicadeza. Aclarar bien y repetir la operación si es necesario. Secar con una toalla y aplicar **FRAMESI SMOOTHING SYSTEM CONDITIONER**.



STEP

2

Distribuire sui capelli una quantità generosa di **FRAMESI SMOOTHING SYSTEM CONDITIONER**, massaggiare e pettinare i capelli per almeno **5 minuti**. Risciacquare con cura, tamponare con un asciugamano e asciugare con il phon fino all'**80%**. Procedere con **FRAMESI SMOOTHING SYSTEM FLUID PLUS**.

Spread a generous amount of **FRAMESI SMOOTHING SYSTEM CONDITIONER** on hair, massage and comb hair for at least **5 minutes**. Rinse well, towel dry and then dry with a hair-dryer up to **80%**. Continue with **FRAMESI SMOOTHING SYSTEM FLUID PLUS**.

Distribuir en el cabello una cantidad generosa de **FRAMESI SMOOTHING SYSTEM CONDITIONER**, masajear y peinar el cabello durante al menos **5 minutos**. Aclarar bien, secar con una toalla y después con el secador hasta el **80%**. Proceder con **FRAMESI SMOOTHING SYSTEM FLUID PLUS**.



STEP

3

Dividere i capelli in grosse ciocche e, partendo dalla nuca, distribuire con l'apposito pennello la quantità idonea di **FRAMESI SMOOTHING SYSTEM FLUID PLUS** a seconda della capigliatura, quasi fino a saturare il capello. Pettinare accuratamente per distribuire il prodotto in modo omogeneo e favorire l'assorbimento degli attivi. Lasciare in posa **20 minuti**.

Divide hair into large locks and, starting from the nape, spread a suitable amount of **FRAMESI SMOOTHING SYSTEM FLUID PLUS** with the specific brush based on hair type, almost saturating hair. Comb carefully to spread the product uniformly and help absorb main principles. Leave on for **20 minutes**.

Dividir el cabello en mechones gruesos y, empezando por la nuca, distribuir con la paletina especial la cantidad adecuada de **FRAMESI SMOOTHING SYSTEM FLUID PLUS** según la cabellera, hasta casi saturar el cabello. Peinar cuidadosamente para distribuir el producto de modo homogéneo y para favorecer la absorción de los ingredientes activos. Dejar en exposición **20 minutos**.



STEP
4

IT

Senza risciacquare, asciugare i capelli con spazzola e phon, mantenendo il calore moderato e rendendo i capelli più lisci possibile. Partendo dalla nuca, dividere i capelli in sezioni molto sottili (massimo mezzo centimetro) e passare la piastra, su ogni sezione, a **180/230°C da 5 a 15 volte, secondo la struttura del capello**. Risciacquare accuratamente con acqua tiepida per **2 minuti**. Tamponare con un asciugamano e procedere con **FRAMESI SMOOTHING SYSTEM CONDITIONER**.

EN

Without rinsing, dry hair with brush and hair-dryer, keeping heat moderate and making hair as smooth as possible. Starting from the nape, divide hair into very thin sections (maximum half a centimetre) and use the iron, on each section, at **180/230°C from 5 to 15 times, based on hair structure**. Rinse carefully with luke-warm water for **2 minutes**. Towel-dry and continue with **FRAMESI SMOOTHING SYSTEM CONDITIONER**.

ES

Sin aclarar, secar el cabello con cepillo y secador, con calor moderado, dejando el cabello lo más liso posible. Empezando por la nuca, dividir el cabello en secciones delgadas (medio centímetro como máximo) y pasar la plancha, en cada sección, a **180/230°C de 5 a 15 veces, según la estructura del cabello**. Aclarar bien con agua templada durante **2 minutos**. Secar con una toalla y proceder con **FRAMESI SMOOTHING SYSTEM CONDITIONER**.



STEP
5

Distribuire sui capelli umidi **FRAMESI SMOOTHING SYSTEM CONDITIONER**, massaggiare e pettinare i capelli con cura per almeno **5 minuti**. Risciacquare abbondantemente e procedere allo styling.

Spread **FRAMESI SMOOTHING SYSTEM CONDITIONER** on wet hair, massage and comb hair carefully for at least **5 minutes**. Rinse well and style.

Distribuir en el cabello húmedo **FRAMESI SMOOTHING SYSTEM CONDITIONER**, masajear y peinar el cabello con cuidado durante al menos **5 minutos**. Aclarar bien y peinar.

NB: se si desidera ravvivare il colore cosmetico, dopo aver risciacquato FRAMESI SMOOTHING SYSTEM CONDITIONER utilizzare FRAMCOLOR ECLECTIC, la colorazione senza ammoniacca, o FRAMCOLOR EXTRA CHARGE, e tonalizzare le lunghezze lasciando in posa per 10-20 minuti. Risciacquare molto accuratamente.

NB: if you want to revive cosmetic color, after rinsing FRAMESI SMOOTHING SYSTEM CONDITIONER use FRAMCOLOR ECLECTIC, the ammonia-free color, or FRAMCOLOR EXTRA CHARGE, and shade lengths leaving it on for 10-20 minutes. Rinse very carefully.

NB: si desea reavivar el color cosmético, después de aclarar FRAMESI SMOOTHING SYSTEM CONDITIONER use FRAMCOLOR ECLECTIC, la coloración sin amoniaco, o FRAMCOLOR EXTRA CHARGE, y tonalice los medios dejando en exposición de 10 a 20 minutos. Aclarar muy bien.

Framesi Smoothing System

IT

SERVIZI EXTRA

Due servizi anti-crespo più veloci ed economici: **EXPRESS CURL DEFINER** per addolcire e definire i capelli mossi o molto ricci senza appiattire il volume, **INFINITE BRUSHING** come trattamento di mantenimento da effettuare 1-2 mesi dopo il servizio **FRAMESI SMOOTHING SYSTEM**.

EN

EXTRA SERVICES

Two faster, cheaper anti-frizz services: **EXPRESS CURL DEFINER** to soften and define wavy or very curly hair without flattening volume, **INFINITE BRUSHING** as maintenance treatment to be done every 1-2 months after the **FRAMESI SMOOTHING SYSTEM** service.

ES

SERVICIOS ADICIONALES

Dos servicios antiencrespamiento más rápidos y económicos: **EXPRESS CURL DEFINER** para suavizar y definir el cabello ondulado o muy rizado sin aplastar el volumen, **INFINITE BRUSHING** como tratamiento de mantenimiento a realizar de 1 a 2 meses después del servicio **FRAMESI SMOOTHING SYSTEM**.

EXPRESS CURL DEFINER

froomo.com



1. Lavare i capelli con **FRAMESI SMOOTHING SYSTEM SHAMPOO** e risciacquare.

2. Applicare **FRAMESI SMOOTHING SYSTEM CONDITIONER**, lasciare in posa **3 minuti** e risciacquare.

3. Asciugare i capelli all'**80%** e applicare **FRAMESI SMOOTHING SYSTEM FLUID PLUS** con l'apposito pennello.

4. Lasciare in posa **30 minuti** sotto fonte di calore. Risciacquare e procedere nuovamente con **FRAMESI SMOOTHING SYSTEM CONDITIONER**.

5. Risciacquare e asciugare con diffusore.

1. Wash hair with **FRAMESI SMOOTHING SYSTEM SHAMPOO** and rinse.

2. Apply **FRAMESI SMOOTHING SYSTEM CONDITIONER**, leave on for **3 minutes** and rinse.

3. Dry hair **80%** and apply **FRAMESI SMOOTHING SYSTEM FLUID PLUS** with the specific brush.

4. Leave on for **30 minutes** under a source of heat. Rinse and then use **FRAMESI SMOOTHING SYSTEM CONDITIONER** again.

5. Rinse and dry with a diffuser.

1. Lavar el cabello con **FRAMESI SMOOTHING SYSTEM SHAMPOO** y aclarar.

2. Aplicar **FRAMESI SMOOTHING SYSTEM CONDITIONER**, dejar en exposición **3 minutos** y aclarar.

3. Secar el cabello un **80%** y aplicar **FRAMESI SMOOTHING SYSTEM FLUID PLUS** con la paletina especial.

4. Dejar actuar **30 minutos** bajo una fuente de calor. Aclarar y aplicar de nuevo **FRAMESI SMOOTHING SYSTEM CONDITIONER**.

5. Aclarar y secar con el difusor.



IT

1. Lavare i capelli con **FRAMESI SMOOTHING SYSTEM SHAMPOO** e risciacquare.
2. Applicare **FRAMESI SMOOTHING SYSTEM CONDITIONER**, lasciare in posa **3 minuti** e risciacquare.
3. Asciugare i capelli all'**80%** e applicare **FRAMESI SMOOTHING SYSTEM FLUID PLUS** con l'apposito pennello.
4. Lasciare in posa **30 minuti** senza fonte di calore. Trascorso il tempo di posa, procedere all'asciugatura con spazzola e phon.
5. Risciacquare e applicare nuovamente **FRAMESI SMOOTHING SYSTEM CONDITIONER**.
6. Risciacquare e procedere al brushing desiderato.

EN

1. Wash hair with **FRAMESI SMOOTHING SYSTEM SHAMPOO** and rinse.
2. Apply **FRAMESI SMOOTHING SYSTEM CONDITIONER**, leave on for **3 minutes** and rinse.
3. Dry hair **80%** and apply **FRAMESI SMOOTHING SYSTEM FLUID PLUS** with the specific brush.
4. Leave on for **30 minutes** without a source of heat. After that application time has gone by, dry with brush and hair-dryer.
5. Rinse and apply **FRAMESI SMOOTHING SYSTEM CONDITIONER** again.
6. Rinse and then brush as desired.

ES

1. Lavar el cabello con **FRAMESI SMOOTHING SYSTEM SHAMPOO** y aclarar.
2. Aplicar **FRAMESI SMOOTHING SYSTEM CONDITIONER**, dejar en exposición **3 minutos** y aclarar.
3. Secar el cabello un **80%** y aplicar **FRAMESI SMOOTHING SYSTEM FLUID PLUS** con la paletina especial.
4. Dejar actuar **30 minutos** sin fuente de calor. Una vez que haya transcurrido el tiempo de exposición, secar con cepillo y secador.
5. Aclarar y aplicar de nuevo **FRAMESI SMOOTHING SYSTEM CONDITIONER**.
6. Aclarar y proceder con el brushing deseado.

Framesi Smoothing System

IT

IL MANTENIMENTO DEI RISULTATI NEL TEMPO

Per capelli sempre lisci, pettinabili e disciplinati, come appena trattati con **FRAMESI SMOOTHING SYSTEM**, basta prendersene cura anche a casa con le specialità che garantiscono un'azione sinergica mirata e un risultato più duraturo.

EN

MAINTAINING RESULTS OVER TIME

For hair that is always smooth, easy-to-comb and disciplined, as if just treated with **FRAMESI SMOOTHING SYSTEM**, just look after it at home using specialities guaranteeing a targeted, synergic action and longer-lasting result.

ES

MANTENER LOS RESULTADOS A LARGO PLAZO

Para mantener el cabello liso, fácil de peinar y disciplinado, como después del tratamiento con **FRAMESI SMOOTHING SYSTEM**, hay que cuidarlo también en casa con productos que garantizan un efecto sinérgico y un resultado más duradero.

FRAMESI SMOOTHING SYSTEM CARING SHAMPOO 250 ml



Shampoo condizionante e delicato, studiato per prolungare l'effetto lisciante del trattamento professionale **FRAMESI SMOOTHING SYSTEM**. Lavaggio dopo lavaggio, nutre, idrata e aiuta a mantenere la texture dei capelli liscia e setosa.

MODO D'USO

Distribuire su cute e capelli umidi, massaggiando delicatamente. Risciacquare con cura e tamponare con un asciugamano prima di applicare **FRAMESI SMOOTHING SYSTEM MOISTURIZING LEAVE-IN**.

PRINCIPI ATTIVI

- KERASEA COMPLEX
- SENZA SALE, SOLFATI E PARABENI
- SENZA GLUTINE

Delicate, conditioning shampoo, studied to prolong the **FRAMESI SMOOTHING SYSTEM** treatment smoothing effect. Wash after wash, it softens, hydrates and helps maintain the texture of smooth, silky hair.

HOW TO USE

Spread on wet scalp and hair, massage gently. Rinse carefully and towel-dry before applying **FRAMESI SMOOTHING SYSTEM MOISTURIZING LEAVE-IN**.

MAIN PRINCIPLES

- KERASEA COMPLEX
- NO SALT, SULPHATES AND PARABENS
- NO GLUTEN

Champú acondicionador y delicado, estudiado para prolongar el efecto alisador del tratamiento **FRAMESI SMOOTHING SYSTEM** realizado en el salón de peluquería. Con cada lavado, suaviza, hidrata y ayuda a mantener la textura del cabello lisa y sedosa.

MODO DE EMPLEO

Aplique en el cuero cabelludo y en el cabello húmedo mediante un masaje delicado. Enjuague con atención y seque con una toalla antes de aplicar **FRAMESI SMOOTHING SYSTEM MOISTURIZING LEAVE-IN**.

INGREDIENTES ACTIVOS

- KERASEA COMPLEX
- SIN SAL, SULFATOS NI PARABENOS
- SIN GLUTEN

froomo.com



froomo.com

FRAMESI SMOOTHING SYSTEM MOISTURIZING LEAVE-IN 150 ml

IT

Spray condizionante istantaneo per capelli trattati con **FRAMESI SMOOTHING SYSTEM**. Nutre e mantiene i capelli morbidi e incredibilmente gestibili senza appesantire.

MODO D'USO

Distribuire in modo omogeneo su lunghezze e punte. Non risciacquare.

PRINCIPI ATTIVI

- KERASEA COMPLEX
- SENZA PARABENI
- SENZA GLUTINE

EN

Instant conditioning spray for hair treated with **FRAMESI SMOOTHING SYSTEM**. Nourishes and keeps hair soft and incredibly easy to manage without weighing it down.

HOW TO USE

Spread uniformly over lengths and ends. Do not rinse.

MAIN PRINCIPLES

- KERASEA COMPLEX
- NO PARABENS
- NO GLUTEN

ES

Spray acondicionador instantáneo para el cabello tratado con **FRAMESI SMOOTHING SYSTEM**. Nutre y mantiene el cabello suave e increíblemente dócil sin dejarlo pesado.

MODO DE EMPLEO

Distribuya de modo uniforme en los medios y en las puntas. No enjuague.

INGREDIENTES ACTIVOS

- KERASEA COMPLEX
- SIN PARABENOS
- SIN GLUTEN

Обирайте разом з FROOMO

КОНТАКТИ

0800201520

info@froomo.com

